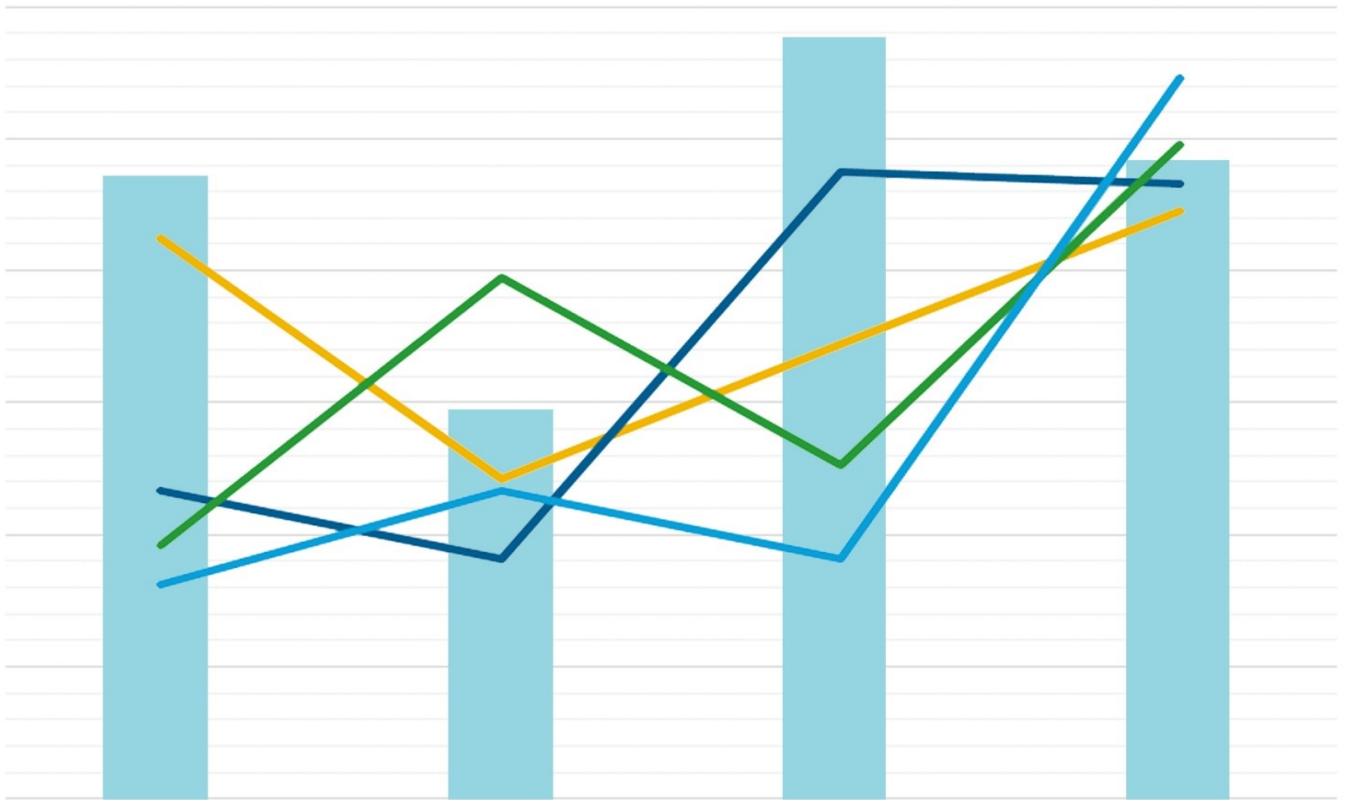


# Zahlenspiegel Mecklenburg-Vorpommern



Dezember 2025



Mecklenburg-Vorpommern  
Landesamt für innere Verwaltung  
Statistisches Amt

## Zeichenerklärungen

- Nichts vorhanden
- 0** Weniger als die Hälfte von 1 in der letzten besetzten Stelle, jedoch mehr als nichts
- . Zahlenwert unbekannt oder geheim zu halten
- ... Zahl lag bei Redaktionsschluss noch nicht vor
- x** Aussage nicht sinnvoll oder Fragestellung nicht zutreffend
- / Keine Angabe, da Zahlenwert nicht ausreichend genau oder nicht repräsentativ
- ( ) Zahl hat eingeschränkte Aussagefähigkeit
- [rot]** Berichtigte Zahl

## Abkürzung

- D Durchschnitt



## Impressum

### Zahlenspiegel Mecklenburg-Vorpommern

Kennziffer: ZSP1 2025 12

### Herausgeber

Statistisches Amt Mecklenburg-Vorpommern, Lübecker Str. 287, 19059 Schwerin  
Telefon: 0385 588-0, Telefax: 0385 588-56909  
E-Mail: statistik.auskunft@statistik-mv.de  
<https://www.laiv-mv.de/statistik/>

© Statistisches Amt Mecklenburg-Vorpommern, Schwerin, 2025  
Auszugsweise Vervielfältigung und Verbreitung mit Quellenangabe gestattet.

### Erscheinungsfolge

Monatlich

### Redaktionsschluss

1. Dezember 2025

## i

Der Zahlenspiegel erscheint monatlich und enthält die aktuellsten Daten aus allen Bereichen der amtlichen Statistik. Zur Methodik informieren Sie sich bitte in den jeweiligen Statistischen Berichten.

Die mit einem Stern versehenen Positionen im Landesdatenteil werden von allen statistischen Ämtern der Länder im „Zahlenspiegel“ veröffentlicht. Die Angaben tragen teilweise vorläufigen Charakter.

# Landesdaten Mecklenburg-Vorpommern

## Aktuelle Konjunkturdaten

Merkmal	Einheit	Jüngster Monat/ Jüngstes Vierteljahr		Monatsdurchschnitt	
		absolut	Veränderung zum Vorjahr (%)	absolut	Veränderung zum Vorjahr (%)
		Oktober 2025		Januar bis Oktober 2025	
Arbeitsmarkt 1)					
Arbeitslose	Anzahl	62.515	0,7	65.831	1,2
darunter Frauen	Anzahl	26.930	0,4	28.304	0,5
Gemeldete Arbeitsstellen 2)	Anzahl	15.940	3,6	15.802	-4,7
		September 2025		Januar bis September 2025	
Bautätigkeit					
Baugenehmigungen					
Wohnungen	Anzahl	428	613,3	260	0,7
veranschlagte Kosten der Bauwerke (Neubau, Wohngebäude)	1.000 EUR	97.396	231,5	45.170	-7,4
Nichtwohngebäude (Neubau)	Anzahl	35	-2,8	38	12,5
veranschlagte Kosten der Bauwerke	1.000 EUR	83.569	109,0	49.584	11,2
		Oktober 2025		Januar bis Oktober 2025	
Landwirtschaft					
Schlachtmengen (ohne Geflügel) 3)	t	3.180	-7,8	2.815	-12,4
Rinder	t	2.932	-8,7	2.590	-13,3
Schweine	t	238	4,6	220	-0,8
		September 2025		Januar bis September 2025	
Bauhauptgewerbe 4)					
Baugewerblicher Umsatz (ohne Umsatzsteuer)	1.000 EUR	203.005	7,3	170.072	-3,7
Tätige Personen 5) im Baugewerbe	Anzahl	10.639	-0,9	10.568	-1,1
		September 2025		Januar bis September 2025	
Einzelhandel 6)					
Umsatz real (ohne Umsatzsteuer)	2015=100	101,1	1,0	102,5	0,4
Beschäftigte	2015=100	107,2	-0,6	105,6	-1,8
		September 2025		Januar bis September 2025	
Gastgewerbe					
Umsatz real (ohne Umsatzsteuer)	2015=100	107,5	-5,5	94,2	-2,9
Beschäftigte	2015=100	110,4	-1,3	106,2	-2,2
		September 2025		Januar bis September 2025	
Tourismus 7)					
Gästeübernachtungen	1.000	3.496,4	-0,8	3.082,3	1,2
		August 2025		Januar bis August 2025	
Außenhandel 8)					
Ausfuhr (Spezialhandel)	Mill. EUR	2.145,6	163,7	958,5	20,1
Einfuhr (Generalhandel)	Mill. EUR	701,1	4,0	764,4	3,6
		September 2025		Januar bis September 2025	
Unternehmen					
Gewerbeanmeldungen 9)	Anzahl	892	11,9	916	-0,8
Gewerbeabmeldungen 9)	Anzahl	764	2,8	778	-5,0
		August 2025		Januar bis August 2025	
Unternehmensinsolvenzen	Anzahl	20	17,6	24	0,5
		4. Vierteljahr 2024		Januar bis Dezember 2024	
Handwerk 10)					
Umsatz	2009=100 11)	121,1	2,4	110,3	-0,7
Beschäftigte	2009=100 12)	91,1	-3,0	92,4	-2,7
		November 2025		Januar bis November 2025	
Preise					
Verbraucherpreisindex (Gesamtindex)	2020=100	123,3	1,6	122,7	1,9

## Landesdaten Mecklenburg-Vorpommern

Bevölkerung 13)	Einheit	D 2023	D 2024	Jan. 2024	Febr. 2024	März 2024	April 2024	Mai 2024	Juni 2024
* Bevölkerung am Monatsende 14)	1.000	1.578,0	1.573,6	1.577,4	1.576,5	1.575,8	1.575,8	1.575,5	1.575,6
<b>Natürliche Bevölkerungsbewegung</b>									
* Eheschließungen	Anzahl	719	714	204	320	348	642	1.040	1.217
* Lebendgeborene	Anzahl	806	763	733	761	799	746	800	740
* Gestorbene (ohne Totgeborene)	Anzahl	2.000	1.994	2.283	2.065	2.022	1.898	1.928	1.853
darunter im 1. Lebensjahr Gestorbene	Anzahl	3	3	6	1	2	4	4	3
* Überschuss der Geborenen (+) bzw. Gestorbenen (-)	Anzahl	-1.195	-1.231	-1.550	-1.304	-1.223	-1.152	-1.128	-1.113
<b>Wanderungen</b>									
* Zuzüge über die Landesgrenze	Anzahl	4.427	3.965	3.648	3.271	3.728	3.651	3.558	3.921
* darunter aus dem Ausland	Anzahl	2.244	1.888	1.772	1.676	1.932	1.801	1.911	2.008
* Fortzüge über die Landesgrenze	Anzahl	3.096	3.085	2.728	2.813	3.089	2.493	2.763	2.680
* darunter in das Ausland	Anzahl	1.282	1.294	1.079	1.192	1.438	975	1.336	1.320
* Wanderungsgewinn (+) bzw. -verlust (-)	Anzahl	+1.331	+880	+920	+458	+639	+1.158	+795	+1.241
* Innerhalb des Landes Umgezogene 15)	Anzahl	4.788	4.411	4.479	4.145	4.338	3.782	4.264	4.135

Bevölkerung 13)	Einheit	D 2024	D 2025	Jan. 2025	Febr. 2025	März 2025	April 2025	Mai 2025	Juni 2025
* Bevölkerung am Monatsende 14)	1.000	1.573,6	...	1.572,7	1.571,5	1.570,8	1.570,5	1.569,9	1.569,6
<b>Natürliche Bevölkerungsbewegung</b>									
* Eheschließungen	Anzahl	714	...	175	240	285	503	1.257	1.093
* Lebendgeborene	Anzahl	763	...	671	659	676	675	772	708
* Gestorbene (ohne Totgeborene)	Anzahl	1.994	...	2.196	2.176	2.335	1.969	1.872	1.882
darunter im 1. Lebensjahr Gestorbene	Anzahl	3	...	2	2	2	1	1	1
* Überschuss der Geborenen (+) bzw. Gestorbenen (-)	Anzahl	-1.231	...	-1.525	-1.517	-1.659	-1.294	-1.100	-1.174
<b>Wanderungen</b>									
* Zuzüge über die Landesgrenze	Anzahl	3.965	...	3.236	3.070	3.668	3.757	3.082	3.564
* darunter aus dem Ausland	Anzahl	1.888	...	1.466	1.399	1.814	1.804	1.500	1.778
* Fortzüge über die Landesgrenze	Anzahl	3.085	...	2.591	2.662	2.700	2.717	2.556	2.752
* darunter in das Ausland	Anzahl	1.294	...	1.101	1.200	1.154	1.203	1.052	1.204
* Wanderungsgewinn (+) bzw. -verlust (-)	Anzahl	+880	...	+645	+408	+968	+1.040	+526	+812
* Innerhalb des Landes Umgezogene 15)	Anzahl	4.411	...	4.281	3.774	4.044	3.886	3.740	3.880

## Landesdaten Mecklenburg-Vorpommern

Bevölkerung 13)	Einheit	Juli 2024	Aug. 2024	Sept. 2024	Okt. 2024	Nov. 2024	Dez. 2024	2024 insgesamt
* Bevölkerung am Monatsende 14)	1.000	1.575,7	1.575,6	1.575,6	1.575,1	1.574,5	1.573,6	x
<b>Natürliche Bevölkerungsbewegung</b>								
* Eheschließungen	Anzahl	1.079	1.308	1.000	613	350	448	8.569
* Lebendgeborene	Anzahl	855	800	734	764	668	757	9.157
* Gestorbene (ohne Totgeborene)	Anzahl	1.813	1.924	1.773	2.032	2.151	2.187	23.927
darunter im 1. Lebensjahr Gestorbene	Anzahl	5	2	5	1	3	3	39
* Überschuss der Geborenen (+) bzw. Gestorbenen (-)	Anzahl	-958	-1.124	-1.039	-1.268	-1.483	-1.430	-14.770
<b>Wanderungen</b>								
* Zuzüge über die Landesgrenze	Anzahl	4.691	4.872	4.806	4.488	3.794	3.146	47.514
* darunter aus dem Ausland	Anzahl	2.157	2.006	2.163	1.960	1.823	1.450	22.574
* Fortzüge über die Landesgrenze	Anzahl	3.535	3.907	3.723	3.760	2.887	2.640	36.809
* darunter in das Ausland	Anzahl	1.457	1.537	1.413	1.444	1.179	1.152	15.315
* Wanderungsgewinn (+) bzw. -verlust (-)	Anzahl	+1.156	+965	+1.083	+728	+907	+506	+10.705
* Innerhalb des Landes Umgezogene 15)	Anzahl	4.985	5.290	4.927	4.602	4.096	3.888	52.979

Bevölkerung 13)	Einheit	Juli 2025	Aug. 2025	Sept. 2025	Okt. 2025	Nov. 2025	Dez. 2025	2025 insgesamt
* Bevölkerung am Monatsende 14)	1.000	1.569,7	1.569,2	...	...	...	...	x
<b>Natürliche Bevölkerungsbewegung</b>								
* Eheschließungen	Anzahl	1.009	1.304	...	...	...	...	...
* Lebendgeborene	Anzahl	766	717	...	...	...	...	...
* Gestorbene (ohne Totgeborene)	Anzahl	1.857	1.896	...	...	...	...	...
darunter im 1. Lebensjahr Gestorbene	Anzahl	4	-	...	...	...	...	...
* Überschuss der Geborenen (+) bzw. Gestorbenen (-)	Anzahl	-1.091	-1.179	...	...	...	...	...
<b>Wanderungen</b>								
* Zuzüge über die Landesgrenze	Anzahl	4.409	4.478	...	...	...	...	...
* darunter aus dem Ausland	Anzahl	2.044	1.717	...	...	...	...	...
* Fortzüge über die Landesgrenze	Anzahl	3.214	3.746	...	...	...	...	...
* darunter in das Ausland	Anzahl	1.295	1.457	...	...	...	...	...
* Wanderungsgewinn (+) bzw. -verlust (-)	Anzahl	+1.195	+732	...	...	...	...	...
* Innerhalb des Landes Umgezogene 15)	Anzahl	4.122	4.692	...	...	...	...	...

## Landesdaten Mecklenburg-Vorpommern

Erwerbstätigkeit	Einheit	D 2023	D 2024	Jan. 2024	Febr. 2024	März 2024	April 2024	Mai 2024	Juni 2024
<b>Beschäftigte 16) 17)</b>									
* Sozialversicherungspflichtig Beschäftigte am Arbeitsort	1.000	581,1	577,3	x	x	571,9	x	x	577,3
* Frauen	1.000	292,6	290,7	x	x	288,4	x	x	290,7
* Ausländer/-innen 38)	1.000	39,2	42,0	x	x	39,3	x	x	42,0
* Teilzeitbeschäftigte	1.000	187,8	189,7	x	x	186,0	x	x	189,7
* darunter Frauen	1.000	145,1	145,7	x	x	144,0	x	x	145,7
* Sozialversicherungspflichtig Beschäftigte nach Wirtschaftsbereichen									
* Land- und Forstwirtschaft, Fischerei	1.000	14,7	14,4	x	x	14,1	x	x	14,4
* Produzierendes Gewerbe	1.000	120,4	118,2	x	x	118,4	x	x	118,2
* Handel, Verkehr und Gastgewerbe	1.000	142,4	140,6	x	x	136,4	x	x	140,6
* Erbringung von Unternehmensdienstleistungen	1.000	92,7	91,0	x	x	90,1	x	x	91,0
* Erbringung von öffentlichen und privaten Dienstleistungen	1.000	210,9	213,2	x	x	212,9	x	x	213,2

Erwerbstätigkeit	Einheit	D 2024	D 2025	Jan. 2025	Febr. 2025	März 2025	April 2025	Mai 2025	Juni 2025
<b>Beschäftigte 16) 17)</b>									
* Sozialversicherungspflichtig Beschäftigte am Arbeitsort	1.000	577,3	...	x	x	571,9	x	x	...
* Frauen	1.000	290,7	...	x	x	287,1	x	x	...
* Ausländer/-innen 38)	1.000	42,0	...	x	x	44,0	x	x	...
* Teilzeitbeschäftigte	1.000	189,7	...	x	x	188,3	x	x	...
* darunter Frauen	1.000	145,7	...	x	x	144,5	x	x	...
* Sozialversicherungspflichtig Beschäftigte nach Wirtschaftsbereichen									
* Land- und Forstwirtschaft, Fischerei	1.000	14,4	...	x	x	14,0	x	x	...
* Produzierendes Gewerbe	1.000	118,2	...	x	x	116,8	x	x	...
* Handel, Verkehr und Gastgewerbe	1.000	140,6	...	x	x	136,2	x	x	...
* Erbringung von Unternehmensdienstleistungen	1.000	91,0	...	x	x	90,0	x	x	...
* Erbringung von öffentlichen und privaten Dienstleistungen	1.000	213,2	...	x	x	214,9	x	x	...

## Landesdaten Mecklenburg-Vorpommern

Erwerbstätigkeit	Einheit	Juli 2024	Aug. 2024	Sept. 2024	Okt. 2024	Nov. 2024	Dez. 2024	2024 insgesamt
<b>Beschäftigte 16) 17)</b>								
* Sozialversicherungspflichtig Beschäftigte am Arbeitsort	1.000	x	x	582,8	x	x	574,1	x
* Frauen	1.000	x	x	292,6	x	x	288,4	x
* Ausländer/-innen 38)	1.000	x	x	43,4	x	x	42,3	x
* Teilzeitbeschäftigte	1.000	x	x	190,5	x	x	188,1	x
* darunter Frauen	1.000	x	x	146,2	x	x	144,5	x
* Sozialversicherungspflichtig Beschäftigte nach Wirtschaftsbereichen								
* Land- und Forstwirtschaft, Fischerei	1.000	x	x	14,8	x	x	13,9	x
* Produzierendes Gewerbe	1.000	x	x	119,3	x	x	117,5	x
* Handel, Verkehr und Gastgewerbe	1.000	x	x	141,1	x	x	137,1	x
* Erbringung von Unternehmensdienstleistungen	1.000	x	x	91,5	x	x	89,9	x
* Erbringung von öffentlichen und privaten Dienstleistungen	1.000	x	x	216,1	x	x	215,7	x

Erwerbstätigkeit	Einheit	Juli 2025	Aug. 2025	Sept. 2025	Okt. 2025	Nov. 2025	Dez. 2025	2025 insgesamt
<b>Beschäftigte 16) 17)</b>								
* Sozialversicherungspflichtig Beschäftigte am Arbeitsort	1.000	x	x	...	x	x	...	x
* Frauen	1.000	x	x	...	x	x	...	x
* Ausländer/-innen 38)	1.000	x	x	...	x	x	...	x
* Teilzeitbeschäftigte	1.000	x	x	...	x	x	...	x
* darunter Frauen	1.000	x	x	...	x	x	...	x
* Sozialversicherungspflichtig Beschäftigte nach Wirtschaftsbereichen								
* Land- und Forstwirtschaft, Fischerei	1.000	x	x	...	x	x	...	x
* Produzierendes Gewerbe	1.000	x	x	...	x	x	...	x
* Handel, Verkehr und Gastgewerbe	1.000	x	x	...	x	x	...	x
* Erbringung von Unternehmensdienstleistungen	1.000	x	x	...	x	x	...	x
* Erbringung von öffentlichen und privaten Dienstleistungen	1.000	x	x	...	x	x	...	x

## Landesdaten Mecklenburg-Vorpommern

Erwerbstätigkeit	Einheit	D 2023	D 2024	Jan. 2024	Febr. 2024	März 2024	April 2024	Mai 2024	Juni 2024
<b>Arbeitsmarkt 1)</b>									
* Arbeitslose	Anzahl	63.191	64.944	70.080	70.472	68.039	64.679	62.693	61.848
davon: im Rechtskreis nach SGB III	Anzahl	21.344	21.723	26.308	26.713	24.451	21.445	19.868	19.288
im Rechtskreis nach SGB II	Anzahl	41.847	43.221	43.772	43.759	43.588	43.234	42.825	42.560
* darunter Frauen	Anzahl	27.792	28.107	30.491	30.631	29.356	27.872	26.890	26.563
Zugang	Anzahl	11.851	11.944	14.541	12.176	10.881	12.057	10.641	10.014
Abgang	Anzahl	11.610	11.895	9.425	11.806	13.303	15.420	12.643	10.897
* Arbeitslosenquote 18)	%	7,7	7,9	8,6	8,6	8,3	7,9	7,6	7,5
davon: im Rechtskreis nach SGB III	%	2,6	2,7	3,2	3,3	3,0	2,6	2,4	2,4
im Rechtskreis nach SGB II	%	5,1	5,3	5,4	5,4	5,3	5,3	5,2	5,2
* Frauen	%	7,1	7,1	7,8	7,8	7,5	7,1	6,8	6,8
* Männer	%	8,3	8,7	9,3	9,4	9,1	8,7	8,4	8,3
* Ausländer/-innen 38)	%	23,9	22,3	24,6	24,8	24,1	23,0	20,6	20,6
* Jüngere von 15 bis unter 25 Jahren	%	8,5	8,9	9,1	9,3	9,2	8,8	8,2	8,1
* Kurzarbeiter/-innen 19)	Anzahl	3.316	3.286	10.410	8.927	4.770	1.589	1.298	944
* Gemeldete Arbeitsstellen 20)	Anzahl	18.162	16.310	16.351	16.959	17.069	16.986	16.866	16.913
Zugang	Anzahl	3.069	2.825	2.546	3.669	3.004	3.110	2.930	3.000
Abgang	Anzahl	3.219	2.943	2.601	3.072	2.910	3.144	3.025	2.954

Erwerbstätigkeit	Einheit	D 2024	D 2025	Jan. 2025	Febr. 2025	März 2025	April 2025	Mai 2025	Juni 2025
<b>Arbeitsmarkt 1)</b>									
* Arbeitslose	Anzahl	64.944	...	70.336	70.418	68.610	65.332	63.842	63.568
davon: im Rechtskreis nach SGB III	Anzahl	21.723	...	25.767	25.616	24.017	21.421	20.349	20.042
im Rechtskreis nach SGB II	Anzahl	43.221	...	44.569	44.802	44.593	43.911	43.493	43.526
* darunter Frauen	Anzahl	28.107	...	30.110	30.028	29.247	27.961	27.293	27.231
Zugang	Anzahl	11.944	...	13.834	11.425	11.565	11.091	10.973	10.541
Abgang	Anzahl	11.895	...	9.171	11.372	13.375	14.407	12.467	10.850
* Arbeitslosenquote 18)	%	7,9	...	8,6	8,6	8,4	8,0	7,8	7,8
davon: im Rechtskreis nach SGB III	%	2,7	...	3,1	3,1	2,9	2,6	2,5	2,4
im Rechtskreis nach SGB II	%	5,3	...	5,4	5,5	5,4	5,4	5,3	5,3
* Frauen	%	7,1	...	7,7	7,6	7,4	7,1	7,0	6,9
* Männer	%	8,7	...	9,4	9,5	9,2	8,8	8,6	8,5
* Ausländer/-innen 38)	%	22,3	...	23,4	23,9	23,2	22,1	20,1	20,3
* Jüngere von 15 bis unter 25 Jahren	%	8,9	...	9,2	9,4	9,6	9,2	8,5	8,5
* Kurzarbeiter/-innen 19)	Anzahl	3.286	...	8.968	9.081	4.217	985	...	...
* Gemeldete Arbeitsstellen 20)	Anzahl	16.310	...	14.730	15.023	15.336	16.530	16.290	16.012
Zugang	Anzahl	2.825	...	2.256	3.053	3.234	4.259	2.679	2.677
Abgang	Anzahl	2.943	...	2.452	2.794	2.917	3.078	2.879	2.987



## Landesdaten Mecklenburg-Vorpommern

Erwerbstätigkeit	Einheit	Juli 2024	Aug. 2024	Sept. 2024	Okt. 2024	Nov. 2024	Dez. 2024	2024 insgesamt
<b>Arbeitsmarkt 1)</b>								
* Arbeitslose	Anzahl	62.967	64.621	62.736	62.096	63.450	65.648	x
davon: im Rechtskreis nach SGB III	Anzahl	19.618	20.938	19.758	19.362	20.554	22.369	x
im Rechtskreis nach SGB II	Anzahl	43.349	43.683	42.978	42.734	42.896	43.279	x
* darunter Frauen	Anzahl	27.300	28.496	27.278	26.814	27.408	28.179	x
Zugang	Anzahl	13.120	12.242	10.371	12.002	12.478	12.801	143.324
Abgang	Anzahl	12.001	10.564	12.275	12.652	11.145	10.604	142.735
* Arbeitslosenquote 18)	%	7,7	7,9	7,7	7,6	7,7	8,0	x
davon: im Rechtskreis nach SGB III	%	2,4	2,6	2,4	2,4	2,5	2,7	x
im Rechtskreis nach SGB II	%	5,3	5,3	5,2	5,2	5,2	5,3	x
* Frauen	%	6,9	7,2	6,9	6,8	7,0	7,2	x
* Männer	%	8,4	8,5	8,3	8,3	8,5	8,8	x
* Ausländer/-innen 38)	%	21,3	22,4	21,5	21,2	21,8	22,3	x
* Jüngere von 15 bis unter 25 Jahren	%	8,8	9,6	9,1	8,6	8,6	8,9	x
* Kurzarbeiter/-innen 19)	Anzahl	857	892	782	1.198	1.584	6.183	x
* Gemeldete Arbeitsstellen 20)	Anzahl	16.862	16.522	15.933	15.384	14.912	14.968	x
Zugang	Anzahl	3.054	2.721	2.154	2.561	2.451	2.696	33.896
Abgang	Anzahl	3.111	3.056	2.723	3.156	2.861	2.700	35.313

Erwerbstätigkeit	Einheit	Juli 2025	Aug. 2025	Sept. 2025	Okt. 2025	Nov. 2025	Dez. 2025	2025 insgesamt
<b>Arbeitsmarkt 1)</b>								
* Arbeitslose	Anzahl	64.362	65.697	63.629	62.515	...	...	x
davon: im Rechtskreis nach SGB III	Anzahl	20.762	21.748	20.616	20.266	...	...	x
im Rechtskreis nach SGB II	Anzahl	43.600	43.949	43.013	42.249	...	...	x
* darunter Frauen	Anzahl	27.691	28.907	27.644	26.930	...	...	x
Zugang	Anzahl	12.639	12.467	10.596	12.215	...	...	...
Abgang	Anzahl	11.864	11.149	12.679	13.333	...	...	...
* Arbeitslosenquote 18)	%	7,9	8,0	7,8	7,6	...	...	x
davon: im Rechtskreis nach SGB III	%	2,5	2,7	2,5	2,5	...	...	x
im Rechtskreis nach SGB II	%	5,3	5,4	5,3	5,2	...	...	x
* Frauen	%	7,1	7,4	7,0	6,9	...	...	x
* Männer	%	8,6	8,6	8,4	8,3	...	...	x
* Ausländer/-innen 38)	%	20,5	21,1	20,4	19,9	...	...	x
* Jüngere von 15 bis unter 25 Jahren	%	9,0	9,9	9,2	8,7	...	...	x
* Kurzarbeiter/-innen 19)	Anzahl	...	...	...	...	...	...	x
* Gemeldete Arbeitsstellen 20)	Anzahl	15.996	16.163	15.996	15.940	...	...	x
Zugang	Anzahl	3.154	3.104	2.444	2.882	...	...	...
Abgang	Anzahl	3.233	2.917	2.595	2.942	...	...	...

## Landesdaten Mecklenburg-Vorpommern

Soziales 16)	Einheit	D 2023	D 2024	Jan. 2024	Febr. 2024	März 2024	April 2024	Mai 2024	Juni 2024
<b>Leistungsbezug nach SGB II</b>									
* Personen in Bedarfsgemeinschaften und zwar	Anzahl	117.712	116.500	117.836	118.757	118.917	118.601	117.489	116.840
* unter 18 Jahre	Anzahl	35.529	34.622	35.193	35.463	35.495	35.352	34.918	34.736
* Ausländer/-innen 38)	Anzahl	31.345	32.899	32.412	32.991	33.174	33.189	33.065	33.077
* Regelleistungsberechtigte	Anzahl	109.400	108.748	110.038	110.798	111.014	110.697	109.877	109.213
* davon erwerbsfähige Leistungs-									
berechtigte	Anzahl	83.255	83.423	84.039	84.750	84.868	84.700	84.190	83.717
* darunter Frauen	Anzahl	40.800	39.972	40.654	40.883	40.883	40.746	40.403	40.083
* davon nicht erwerbsfähige Leistungs-									
berechtigte	Anzahl	26.145	25.325	25.999	26.048	26.146	25.997	25.687	25.496
* darunter: unter 15 Jahren	Anzahl	25.108	24.403	24.993	25.042	25.132	24.994	24.808	24.622

Soziales 16)	Einheit	D 2024	D 2025	Jan. 2025	Febr. 2025	März 2025	April 2025	Mai 2025	Juni 2025
<b>Leistungsbezug nach SGB II</b>									
* Personen in Bedarfsgemeinschaften und zwar	Anzahl	116.500	...	114.886	115.048	114.846	113.883	112.856	111.712
* unter 18 Jahre	Anzahl	34.622	...	33.767	33.776	33.600	33.311	33.040	32.688
* Ausländer/-innen 38)	Anzahl	32.899	...	33.098	33.124	33.118	32.686	32.297	31.865
* Regelleistungsberechtigte	Anzahl	108.748	...	107.142	107.108	107.007	106.167	105.222	104.137
* davon erwerbsfähige Leistungs-									
berechtigte	Anzahl	83.423	...	82.671	82.825	82.787	82.120	81.322	80.511
* darunter Frauen	Anzahl	39.972	...	39.183	39.142	39.103	38.790	38.482	38.075
* davon nicht erwerbsfähige Leistungs-									
berechtigte	Anzahl	25.325	...	24.471	24.283	24.220	24.047	23.900	23.626
* darunter: unter 15 Jahren	Anzahl	24.403	...	23.517	23.335	23.275	23.095	22.952	22.685

## Landesdaten Mecklenburg-Vorpommern

Soziales 16)	Einheit	Juli 2024	Aug. 2024	Sept. 2024	Okt. 2024	Nov. 2024	Dez. 2024	2024 insgesamt
<b>Leistungsbezug nach SGB II</b>								
* Personen in Bedarfsgemeinschaften und zwar	Anzahl	116.315	115.550	114.536	114.330	114.178	114.653	x
* unter 18 Jahre	Anzahl	34.557	34.322	33.975	33.887	33.751	33.816	x
* Ausländer/-innen 38)	Anzahl	33.008	32.879	32.674	32.716	32.663	32.937	x
* Regelleistungsberechtigte	Anzahl	108.561	107.686	106.765	106.745	106.635	106.947	x
* davon erwerbsfähige Leistungs-								
berechtigte	Anzahl	83.395	82.863	82.170	82.049	82.002	82.334	x
* darunter Frauen	Anzahl	39.866	39.617	39.230	39.122	39.050	39.130	x
* davon nicht erwerbsfähige Leistungs-								
berechtigte	Anzahl	25.166	24.823	24.595	24.696	24.633	24.613	x
* darunter: unter 15 Jahren	Anzahl	24.307	23.964	23.738	23.832	23.765	23.641	x

Soziales 16)	Einheit	Juli 2025	Aug. 2025	Sept. 2025	Okt. 2025	Nov. 2025	Dez. 2025	2025 insgesamt
<b>Leistungsbezug nach SGB II</b>								
* Personen in Bedarfsgemeinschaften und zwar	Anzahl	111.006	...	...	...	...	...	x
* unter 18 Jahre	Anzahl	32.444	...	...	...	...	...	x
* Ausländer/-innen 38)	Anzahl	31.512	...	...	...	...	...	x
* Regelleistungsberechtigte	Anzahl	103.316	...	...	...	...	...	x
* davon erwerbsfähige Leistungs-								
berechtigte	Anzahl	80.000	...	...	...	...	...	x
* darunter Frauen	Anzahl	37.876	...	...	...	...	...	x
* davon nicht erwerbsfähige Leistungs-								
berechtigte	Anzahl	23.316	...	...	...	...	...	x
* darunter: unter 15 Jahren	Anzahl	22.378	...	...	...	...	...	x

## Landesdaten Mecklenburg-Vorpommern

Bautätigkeit	Einheit	D 2023	D 2024	Jan. 2024	Febr. 2024	März 2024	April 2024	Mai 2024	Juni 2024
<b>Baugenehmigungen</b>									
* Wohngebäude (Neubau)	Anzahl	148	75	74	59	102	69	91	84
* darunter: mit 1 oder 2 Wohnungen	Anzahl	130	64	62	50	92	53	77	76
* umbauter Raum	1.000 m <sup>3</sup>	169	103	129	88	106	92	126	100
* Wohnfläche	1.000 m <sup>2</sup>	33	19	23	18	20	19	25	19
* veranschlagte Kosten der Bauwerke	1.000 EUR	73.861	45.354	54.243	45.748	47.529	45.401	60.687	50.996
* Nichtwohngebäude (Neubau)	Anzahl	54	35	31	38	31	33	32	34
* umbauter Raum	1.000 m <sup>3</sup>	253	181	136	292	115	124	195	118
* Nutzfläche	1.000 m <sup>2</sup>	38	27	23	35	18	20	37	16
* veranschlagte Kosten der Bauwerke	1.000 EUR	62.766	49.357	30.039	89.569	20.889	32.030	80.305	18.745
* Wohnungen in Wohn- und Nichtwohngebäuden (Neubau u. Saldo aus Baumaßnahmen an bestehenden Gebäuden)	Anzahl	416	261	381	196	256	252	332	225
* Wohnräume (einschließlich Küchen)	Anzahl	1.483	899	1.089	639	923	881	1.076	901

Bautätigkeit	Einheit	D 2024	D 2025	Jan. 2025	Febr. 2025	März 2025	April 2025	Mai 2025	Juni 2025
<b>Baugenehmigungen</b>									
* Wohngebäude (Neubau)	Anzahl	75	...	80	76	75	85	93	71
* darunter: mit 1 oder 2 Wohnungen	Anzahl	64	...	67	68	71	69	85	70
* umbauter Raum	1.000 m <sup>3</sup>	103	...	88	78	71	101	124	53
* Wohnfläche	1.000 m <sup>2</sup>	19	...	18	15	13	21	23	10
* veranschlagte Kosten der Bauwerke	1.000 EUR	45.354	...	30.250	26.476	27.616	40.376	49.670	22.614
* Nichtwohngebäude (Neubau)	Anzahl	35	...	28	58	29	27	41	26
* umbauter Raum	1.000 m <sup>3</sup>	181	...	65	246	98	133	232	146
* Nutzfläche	1.000 m <sup>2</sup>	27	...	13	36	24	18	31	29
* veranschlagte Kosten der Bauwerke	1.000 EUR	49.357	...	8.013	66.390	17.929	19.211	82.990	43.346
* Wohnungen in Wohn- und Nichtwohngebäuden (Neubau u. Saldo aus Baumaßnahmen an bestehenden Gebäuden)	Anzahl	261	...	231	194	136	237	339	150
* Wohnräume (einschließlich Küchen)	Anzahl	899	...	778	761	585	862	1.078	560

## Landesdaten Mecklenburg-Vorpommern

Bautätigkeit	Einheit	Juli 2024	Aug. 2024	Sept. 2024	Okt. 2024	Nov. 2024	Dez. 2024	2024 insgesamt
<b>Baugenehmigungen</b>								
* Wohngebäude (Neubau)	Anzahl	101	70	51	65	62	74	902
* darunter: mit 1 oder 2 Wohnungen	Anzahl	80	63	42	51	55	64	765
* umbauter Raum	1.000 m <sup>3</sup>	165	111	60	93	55	105	1.231
* Wohnfläche	1.000 m <sup>2</sup>	32	19	12	17	10	18	233
* veranschlagte Kosten der Bauwerke	1.000 EUR	58.616	46.338	29.378	40.317	23.620	41.373	544.246
* Nichtwohngebäude (Neubau)	Anzahl	38	31	36	42	36	43	425
* umbauter Raum	1.000 m <sup>3</sup>	346	66	193	229	173	184	2.172
* Nutzfläche	1.000 m <sup>2</sup>	41	12	28	38	24	32	325
* veranschlagte Kosten der Bauwerke	1.000 EUR	79.795	10.047	39.977	105.627	48.172	37.086	592.281
* Wohnungen in Wohn- und Nichtwohngebäuden (Neubau u. Saldo aus Baumaßnahmen an bestehenden Gebäuden)	Anzahl	380	243	60	226	259	319	3.129
* Wohnräume (einschließlich Küchen)	Anzahl	1.329	1.003	610	737	694	901	10.783

Bautätigkeit	Einheit	Juli 2025	Aug. 2025	Sept. 2025	Okt. 2025	Nov. 2025	Dez. 2025	2025 insgesamt
<b>Baugenehmigungen</b>								
* Wohngebäude (Neubau)	Anzahl	107	114	138	...	...	...	...
* darunter: mit 1 oder 2 Wohnungen	Anzahl	93	101	113	...	...	...	...
* umbauter Raum	1.000 m <sup>3</sup>	169	106	208	...	...	...	...
* Wohnfläche	1.000 m <sup>2</sup>	32	21	38	...	...	...	...
* veranschlagte Kosten der Bauwerke	1.000 EUR	63.113	49.015	97.396	...	...	...	...
* Nichtwohngebäude (Neubau)	Anzahl	41	57	35	...	...	...	...
* umbauter Raum	1.000 m <sup>3</sup>	156	227	344	...	...	...	...
* Nutzfläche	1.000 m <sup>2</sup>	21	41	36	...	...	...	...
* veranschlagte Kosten der Bauwerke	1.000 EUR	33.925	90.881	83.569	...	...	...	...
* Wohnungen in Wohn- und Nichtwohngebäuden (Neubau u. Saldo aus Baumaßnahmen an bestehenden Gebäuden)	Anzahl	351	275	428	...	...	...	...
* Wohnräume (einschließlich Küchen)	Anzahl	1.407	906	1.337	...	...	...	...

## Landesdaten Mecklenburg-Vorpommern

Landwirtschaft	Einheit	03.11. 2022	03.11. 2023	Jan. 2024	Febr. 2024	März 2024	April 2024	Mai 2024	Juni 2024
<b>Viehbestand (Stichtage: 03.05., 03.11.)</b>									
Rinder	1.000	456,7	442,7	x	x	x	x	448,4	x
darunter									
Milchkühe (ohne Ammen- u. Mutterkühe)	1.000	149,2	144,1	x	x	x	x	147,4	x
Schweine	1.000	568,0	570,4	x	x	x	x	575,1	x
darunter									
Mastschweine	1.000	187,3	193,8	x	x	x	x	193,0	x
Zuchtsauen	1.000	60,3	59,7	x	x	x	x	61,9	x
darunter: trächtig	1.000	34,6	41,5	x	x	x	x	43,0	x
	Einheit	D 2023	D 2024	Jan. 2024	Febr. 2024	März 2024	April 2024	Mai 2024	Juni 2024
<b>Schlachtungen</b>									
Rinder insgesamt	1.000	9,5	9,7	10,5	9,9	9,9	10,1	9,4	8,4
darunter									
Kälber	1.000	0,4	0,4	0,5	0,4	0,5	0,4	0,4	0,3
Jungrinder	1.000	0,1	0,1	0,1	0,0	0,0	0,0	0,1	0,1
Schweine	1.000	2,8	2,6	3,0	2,6	2,5	2,5	2,2	2,5
darunter Hausschlachtungen	1.000	0,2	0,2	0,5	0,2	0,2	0,1	0,1	0,3
* Schlachtmengen (ohne Geflügel) 3)	t	3.234,0	3.261,0	3.490,0	3.337,0	3.352,0	3.457,0	3.183,0	2.821,0
darunter									
* Rinder insgesamt	t	2.983,5	3.030,3	3.247,0	3.102,0	3.132,0	3.231,0	2.984,0	2.608,0
darunter									
* Kälber	t	53,5	61,6	72,0	66,0	68,0	56,0	56,0	41,0
* Jungrinder	t	7,6	8,1	6,0	6,0	6,0	5,0	9,0	11,0
* Schweine	t	244,4	224,9	240,0	229,0	214,0	222,0	195,0	210,0
* Geflügelfleisch	t	.	.	.	.	.	.	.	.
* Eierzeugung 21)	1.000	58.932	60.946	66.252	59.500	65.254	58.330	60.163	60.894

Landwirtschaft	Einheit	03.11. 2023	03.11. 2024	Jan. 2025	Febr. 2025	März 2025	April 2025	Mai 2025	Juni 2025
<b>Viehbestand (Stichtage: 03.05., 03.11.)</b>									
Rinder	1.000	442,7	...	x	x	x	x	443,7	x
darunter									
Milchkühe (ohne Ammen- u. Mutterkühe)	1.000	144,1	...	x	x	x	x	145,6	x
Schweine	1.000	570,4	...	x	x	x	x	584,5	x
darunter									
Mastschweine	1.000	193,8	...	x	x	x	x	194,9	x
Zuchtsauen	1.000	59,7	...	x	x	x	x	59,5	x
darunter: trächtig	1.000	41,5	...	x	x	x	x	41,5	x
	Einheit	D 2024	D 2025	Jan. 2025	Febr. 2025	März 2025	April 2025	Mai 2025	Juni 2025
<b>Schlachtungen</b>									
Rinder insgesamt	1.000	9,7	...	9,9	7,8	8,2	7,7	7,1	7,0
darunter									
Kälber	1.000	0,4	...	0,4	0,2	0,2	0,2	0,2	0,2
Jungrinder	1.000	0,1	...	0,0	0,0	0,0	0,0	0,0	0,0
Schweine	1.000	2,6	...	2,8	2,5	2,4	2,3	2,3	2,3
darunter Hausschlachtungen	1.000	0,2	...	0,2	0,3	0,2	0,1	0,1	0,3
* Schlachtmengen (ohne Geflügel) 3)	t	3.261,0	...	3.399	2.730	2.861	2.657	2.449	2.420
darunter									
* Rinder insgesamt	t	3.030,3	...	3.143	2.509	2.641	2.436	2.233	2.218
darunter									
* Kälber	t	61,6	...	58	34	26	39	35	27
* Jungrinder	t	8,1	...	6	4	5	6	7	3
* Schweine	t	224,9	...	252	218	215	214	211	197
* Geflügelfleisch	t	.	.	.	.	.	.	.	.
* Eierzeugung 21)	1.000	60.946	...	61.310	59.154	65.639	65.878	65.265	61.927

**Landesdaten Mecklenburg-Vorpommern**

Landwirtschaft	Einheit	Juli 2024	Aug. 2024	Sept. 2024	Okt. 2024	Nov. 2024	Dez. 2024	2024 insgesamt
<b>Viehbestand (Stichtage: 03.05., 03.11.)</b>								
Rinder	1.000	x	x	x	x	442,7	x	x
darunter								
Milchkühe (ohne Ammen- u. Mutterkühe)	1.000	x	x	x	x	144,1	x	x
Schweine	1.000	x	x	x	x	570,4	x	x
darunter								
Mastschweine	1.000	x	x	x	x	193,8	x	x
Zuchtsauen	1.000	x	x	x	x	59,7	x	x
darunter: trächtig	1.000	x	x	x	x	41,5	x	x
	Einheit	Juli 2024	Aug. 2024	Sept. 2024	Okt. 2024	Nov. 2024	Dez. 2024	2024 insgesamt
<b>Schlachtungen</b>								
Rinder insgesamt	1.000	8,9	8,5	9,5	10,6	12,0	9,1	116,8
darunter								
Kälber	1.000	0,3	0,2	0,4	0,5	0,5	0,5	4,9
Jungrinder	1.000	0,1	0,0	0,0	0,1	0,1	0,1	0,6
Schweine	1.000	2,5	2,5	2,4	2,5	2,9	3,0	31,0
darunter Hausschlachtungen	1.000	0,1	0,0	0,0	0,1	0,2	0,7	2,7
* Schlachtmengen (ohne Geflügel) 3)	t	3.007,0	2.883,0	3.145,0	3.448,0	4.013,0	2.994,0	39.130,0
darunter								
* Rinder insgesamt	t	2.777,0	2.647,0	2.914,0	3.212,0	3.743,0	2.763,0	36.364,0
darunter								
* Kälber	t	49,0	36,0	68,0	68,0	84,0	73,0	739,0
* Jungrinder	t	10,0	7,0	7,0	11,0	8,0	9,0	97,0
* Schweine	t	225,0	231,0	225,0	227,0	257,0	224,0	2.699,0
* Geflügelfleisch	t	.	.	.	.	.	.	.
* Eierzeugung 21)	1.000	63.037	57.090	49.737	59.850	65.345	65.905	731.356

Landwirtschaft	Einheit	Juli 2025	Aug. 2025	Sept. 2025	Okt. 2025	Nov. 2025	Dez. 2025	2025 insgesamt
<b>Viehbestand (Stichtage: 03.05., 03.11.)</b>								
Rinder	1.000	x	x	x	x	...	x	x
darunter								
Milchkühe (ohne Ammen- u. Mutterkühe)	1.000	x	x	x	x	...	x	x
Schweine	1.000	x	x	x	x	...	x	x
darunter								
Mastschweine	1.000	x	x	x	x	...	x	x
Zuchtsauen	1.000	x	x	x	x	...	x	x
darunter: trächtig	1.000	x	x	x	x	...	x	x
	Einheit	Juli 2025	Aug. 2025	Sept. 2025	Okt. 2025	Nov. 2025	Dez. 2025	2025 insgesamt
<b>Schlachtungen</b>								
Rinder insgesamt	1.000	8,6	7,1	9,0	9,3	...	...	...
darunter								
Kälber	1.000	0,1	0,1	0,2	0,2	...	...	...
Jungrinder	1.000	0,0	0,0	0,0	0,0	...	...	...
Schweine	1.000	2,4	2,3	2,4	2,6	...	...	...
darunter Hausschlachtungen	1.000	0,0	0,1	0,1	0,1	...	...	...
* Schlachtmengen (ohne Geflügel) 3)	t	2.975	2.435	3.048	3.180	...	...	...
darunter								
* Rinder insgesamt	t	2.747	2.220	2.820	2.932	...	...	...
darunter								
* Kälber	t	21	15	36	38	...	...	...
* Jungrinder	t	3	8	7	6	...	...	...
* Schweine	t	225	206	223	238	...	...	...
* Geflügelfleisch	t	.	.	.	.	.	.	.
* Eierzeugung 21)	1.000	62.680	67.235	63.330	...	...	...	...

## Landesdaten Mecklenburg-Vorpommern

Produzierendes Gewerbe	Einheit	D 2023	D 2024	Jan. 2024	Febr. 2024	März 2024	April 2024	Mai 2024	Juni 2024
<b>Verarbeitendes Gewerbe sowie Berg- bau und Gewinnung von Steinen und Erden 22)</b>									
* Betriebe	Anzahl	303	285	284	284	284	285	285	285
* Tätige Personen 5)	1.000	49,8	49,1	48,5	48,6	48,6	48,9	49,0	49,3
* Geleistete Arbeitsstunden	1.000 h	6.409	6.272	6.668	6.365	6.121	6.513	6.145	6.250
* Entgelte	Mill. EUR	171,8	177,7	168,2	165,1	168,5	171,4	177,2	188,6
* Umsatz (ohne Umsatzsteuer)	Mill. EUR	1.535,3	.	.	.	.	.	.	.
* darunter Auslandsumsatz	Mill. EUR	748,2	.	.	.	.	.	.	.
<b>Energie- und Wasserversorgung</b>									
* Betriebe 23)	Anzahl	67	66	66	66	66	66	66	66
* Tätige Personen 23)	Anzahl	5.074	5.263	5.194	5.202	5.207	5.228	5.227	5.239
* Geleistete Arbeitsstunden 23)	1.000 h	647	667	738	673	632	699	647	661
* Entgelte 23)	Mill. EUR	24,5	26,3	24,6	22,9	23,6	28,3	25,4	24,8
* Stromerzeugung (brutto) der Kraftwerke für die allgemeine Versorgung 24)	Mill. kWh	251,9	222,0	325,6	235,5	243,0	140,3	119,2	107,9

Produzierendes Gewerbe	Einheit	D 2024	D 2025	Jan. 2025	Febr. 2025	März 2025	April 2025	Mai 2025	Juni 2025
<b>Verarbeitendes Gewerbe sowie Berg- bau und Gewinnung von Steinen und Erden 22)</b>									
* Betriebe	Anzahl	285	...	282	282	282	282	282	282
* Tätige Personen 5)	1.000	49,1	...	48,9	49,7	49,2	49,1	49,0	48,9
* Geleistete Arbeitsstunden	1.000 h	6.272	...	6.442	6.170	6.403	6.189	6.176	6.192
* Entgelte	Mill. EUR	177,7	...	175,4	173,7	176,4	180,2	186,7	192,1
* Umsatz (ohne Umsatzsteuer)	Mill. EUR	.	...	.	.	.	.	.	.
* darunter Auslandsumsatz	Mill. EUR	.	...	.	.	.	.	.	.
<b>Energie- und Wasserversorgung</b>									
* Betriebe 23)	Anzahl	66	...	66	66	66	66	66	66
* Tätige Personen 23)	Anzahl	5.263	...	5.294	5.300	5.295	5.314	5.290	5.284
* Geleistete Arbeitsstunden 23)	1.000 h	667	...	755	663	722	673	669	669
* Entgelte 23)	Mill. EUR	26,3	...	24,5	24,3	24,7	28,8	27,5	25,4
* Stromerzeugung (brutto) der Kraftwerke für die allgemeine Versorgung 24)	Mill. kWh	222,0	...	432,3	537,5	448,5	340,7	216,3	164,8



## Landesdaten Mecklenburg-Vorpommern

Produzierendes Gewerbe	Einheit	Juli 2024	Aug. 2024	Sept. 2024	Okt. 2024	Nov. 2024	Dez. 2024	2024 insgesamt
<b>Verarbeitendes Gewerbe sowie Berg- bau und Gewinnung von Steinen und Erden 22)</b>								
* Betriebe	Anzahl	285	285	285	285	285	285	285
* Tätige Personen 5)	1.000	49,3	49,4	49,5	49,4	49,3	49,2	49,1
* Geleistete Arbeitsstunden	1.000 h	6.587	5.954	6.428	6.340	6.403	5.493	75.267
* Entgelte	Mill. EUR	178,3	171,2	172,0	180,4	213,5	178,2	2.132,6
* Umsatz (ohne Umsatzsteuer)	Mill. EUR	.	.	.	.	.	.	.
* darunter Auslandsumsatz	Mill. EUR	.	.	.	.	.	.	.
<b>Energie- und Wasserversorgung</b>								
* Betriebe 23)	Anzahl	66	66	66	66	66	66	x
* Tätige Personen 23)	Anzahl	5.245	5.268	5.345	5.345	5.346	5.306	x
* Geleistete Arbeitsstunden 23)	1.000 h	698	602	682	667	715	591	8.007
* Entgelte 23)	Mill. EUR	25,6	23,8	24,1	24,4	42,9	25,6	316,0
* Stromerzeugung (brutto) der Kraftwerke für die allgemeine Versorgung 24)	Mill. kWh	106,4	99,2	114,7	374,4	462,5	335,8	2.664,3

Produzierendes Gewerbe	Einheit	Juli 2025	Aug. 2025	Sept. 2025	Okt. 2025	Nov. 2025	Dez. 2025	2025 insgesamt
<b>Verarbeitendes Gewerbe sowie Berg- bau und Gewinnung von Steinen und Erden 22)</b>								
* Betriebe	Anzahl	282	282	281	...	...	...	...
* Tätige Personen 5)	1.000	48,9	48,9	49,0	...	...	...	...
* Geleistete Arbeitsstunden	1.000 h	6.592	5.812	6.481	...	...	...	...
* Entgelte	Mill. EUR	183,1	175,6	176,3	...	...	...	...
* Umsatz (ohne Umsatzsteuer)	Mill. EUR	.	.	.	...	...	...	...
* darunter Auslandsumsatz	Mill. EUR	.	.	.	...	...	...	...
<b>Energie- und Wasserversorgung</b>								
* Betriebe 23)	Anzahl	66	66	66	...	...	...	x
* Tätige Personen 23)	Anzahl	5.300	5.319	5.418	...	...	...	x
* Geleistete Arbeitsstunden 23)	1.000 h	743	589	727	...	...	...	...
* Entgelte 23)	Mill. EUR	26,6	25,4	26,0	...	...	...	...
* Stromerzeugung (brutto) der Kraftwerke für die allgemeine Versorgung 24)	Mill. kWh	272,6	271,1	257,1	...	...	...	...

# Landesdaten Mecklenburg-Vorpommern

Produzierendes Gewerbe	Einheit	D 2023	D 2024	Jan. 2024	Febr. 2024	März 2024	April 2024	Mai 2024	Juni 2024
<b>Baugewerbe</b> <b>Bauhauptgewerbe/Bau von Gebäuden, Tiefbau, Abbrucharbeiten und vorbereitende Baustellenarbeiten u. a. 23)</b>									
* Tätige Personen 5)	Anzahl	10.604	10.679	10.622	10.620	10.730	10.742	10.745	10.769
* Geleistete Arbeitsstunden	1.000 h	1.047	1.041	670	930	1.043	1.201	1.078	1.140
davon									
* Wohnungsbau	1.000 h	231	207	164	197	204	248	224	230
* gewerblicher Bau	1.000 h	431	437	289	419	452	488	436	475
* öffentlicher und Straßenbau	1.000 h	384	397	217	315	388	464	418	435
* Entgelte	1.000 EUR	34.553	37.018	29.646	30.823	33.835	37.398	38.462	37.528
Gesamtumsatz (ohne Umsatzsteuer)	1.000 EUR	184.220	186.613	84.738	142.067	174.694	188.274	211.746	223.433
* darunter baugewerblicher Umsatz (ohne Umsatzsteuer)	1.000 EUR	183.011	185.416	84.258	141.166	173.638	187.136	210.496	222.354
davon									
* Wohnungsbau	1.000 EUR	48.052	37.816	20.825	42.159	42.010	36.060	31.214	32.579
* gewerblicher Bau	1.000 EUR	71.954	78.646	39.469	54.887	67.694	81.169	102.615	109.769
* öffentlicher und Straßenbau	1.000 EUR	63.005	68.954	23.965	44.120	63.934	69.907	76.667	80.006
Index des Auftragseingangs	2010=100	x	x	166,2	146,4	182,8	310,1	310,8	308,2
Wohnungsbau	2010=100	x	x	103,6	139,8	288,6	223,4	206,0	278,7
gewerblicher Bau	2010=100	x	x	254,4	177,0	165,8	413,0	298,7	312,5
öffentlicher und Straßenbau	2010=100	x	x	123,4	125,6	153,3	265,8	362,3	316,9
<b>Ausbaugewerbe/Bauinstallation und sonstiger Ausbau 23)</b>									
* Tätige Personen 5) 25)	Anzahl	6.834	6.548	x	x	6.613	x	x	6.575
* Geleistete Arbeitsstunden	1.000 h	2.197	2.067	x	x	2.120	x	x	2.085
* Entgelte	1.000 EUR	63.717	63.288	x	x	61.600	x	x	62.450
* Baugewerblicher Umsatz (ohne Umsatzsteuer)	1.000 EUR	280.165	277.784	x	x	217.948	x	x	259.416

Produzierendes Gewerbe	Einheit	D 2024	D 2025	Jan. 2025	Febr. 2025	März 2025	April 2025	Mai 2025	Juni 2025
<b>Baugewerbe</b> <b>Bauhauptgewerbe/Bau von Gebäuden, Tiefbau, Abbrucharbeiten und vorbereitende Baustellenarbeiten u. a. 23)</b>									
* Tätige Personen 5)	Anzahl	10.679	...	10.551	10.527	10.554	10.564	10.602	10.540
* Geleistete Arbeitsstunden	1.000 h	1.041	...	745	726	1.063	1.110	1.070	1.093
davon									
* Wohnungsbau	1.000 h	207	...	157	138	186	198	191	191
* gewerblicher Bau	1.000 h	437	...	336	327	460	477	437	452
* öffentlicher und Straßenbau	1.000 h	397	...	253	261	417	435	442	451
* Entgelte	1.000 EUR	37.018	...	32.767	30.045	35.056	40.242	40.506	39.205
Gesamtumsatz (ohne Umsatzsteuer)	1.000 EUR	186.613	...	93.276	103.408	178.281	167.476	176.396	197.180
* darunter baugewerblicher Umsatz (ohne Umsatzsteuer)	1.000 EUR	185.416	...	92.552	102.833	177.351	166.138	175.519	196.318
davon									
* Wohnungsbau	1.000 EUR	37.816	...	15.013	19.133	45.367	25.523	30.034	42.245
* gewerblicher Bau	1.000 EUR	78.646	...	43.841	49.051	69.457	72.301	74.427	74.569
* öffentlicher und Straßenbau	1.000 EUR	68.954	...	33.699	34.649	62.527	68.314	71.057	79.505
Index des Auftragseingangs	2010=100	x	x	239,7	160,4	238,3	230,7	238,9	194,1
Wohnungsbau	2010=100	x	x	204,1	151,2	217,9	160,6	200,0	222,3
gewerblicher Bau	2010=100	x	x	322,1	180,8	349,8	284,5	270,1	207,9
öffentlicher und Straßenbau	2010=100	x	x	190,7	148,3	160,7	217,4	230,5	172,0
<b>Ausbaugewerbe/Bauinstallation und sonstiger Ausbau 23)</b>									
* Tätige Personen 5) 25)	Anzahl	6.548	...	x	x	6.618	x	x	6.644
* Geleistete Arbeitsstunden	1.000 h	2.067	...	x	x	2.103	x	x	2.066
* Entgelte	1.000 EUR	63.288	...	x	x	62.733	x	x	65.633
* Baugewerblicher Umsatz (ohne Umsatzsteuer)	1.000 EUR	277.784	...	x	x	239.234	x	x	282.214

## Landesdaten Mecklenburg-Vorpommern

Produzierendes Gewerbe	Einheit	Juli 2024	Aug. 2024	Sept. 2024	Okt. 2024	Nov. 2024	Dez. 2024	2024 insgesamt
<b>Baugewerbe</b> <b>Bauhauptgewerbe/Bau von Gebäuden,</b> <b>Tiefbau, Abbrucharbeiten und vorbe-</b> <b>reitende Baustellenarbeiten u. a. 23)</b>								
* Tätige Personen 5)	Anzahl	10.599	10.650	10.731	10.689	10.659	10.597	x
* Geleistete Arbeitsstunden	1.000 h	1.211	1.069	1.138	1.123	1.121	767	12.491
davon								
* Wohnungsbau	1.000 h	235	197	212	212	204	158	2.485
* gewerblicher Bau	1.000 h	516	447	466	459	482	317	5.246
* öffentlicher und Straßenbau	1.000 h	460	425	459	453	435	292	4.761
* Entgelte	1.000 EUR	40.114	38.290	36.839	39.888	44.405	36.986	444.214
Gesamtumsatz (ohne Umsatzsteuer)	1.000 EUR	201.733	183.204	190.519	233.540	214.466	190.943	2.239.357
* darunter baugewerblicher Umsatz								
(ohne Umsatzsteuer)	1.000 EUR	199.799	181.836	189.194	232.146	213.192	189.780	2.224.995
davon								
* Wohnungsbau	1.000 EUR	37.690	31.601	38.516	64.885	30.624	45.631	453.794
* gewerblicher Bau	1.000 EUR	85.728	73.914	74.172	82.243	97.826	74.269	943.755
* öffentlicher und Straßenbau	1.000 EUR	76.381	76.321	76.507	85.019	84.742	69.881	827.450
Index des Auftragseingangs	2010=100	218,5	212,2	229,6	210,1	183,7	174,5	x
Wohnungsbau	2010=100	151,8	188,3	256,8	212,3	276,4	280,0	x
gewerblicher Bau	2010=100	220,5	236,1	192,1	228,9	210,8	181,2	x
öffentlicher und Straßenbau	2010=100	243,9	203,3	247,6	194,9	125,6	126,8	x
<b>Ausbaugewerbe/Bauinstallation und</b> <b>sonstiger Ausbau 23)</b>								
* Tätige Personen 5) 25)	Anzahl	x	x	6.535	x	x	6.470	x
* Geleistete Arbeitsstunden	1.000 h	x	x	2.076	x	x	1.986	8.267
* Entgelte	1.000 EUR	x	x	61.410	x	x	67.692	253.152
* Baugewerblicher Umsatz								
(ohne Umsatzsteuer)	1.000 EUR	x	x	320.916	x	x	312.856	1.111.136

Produzierendes Gewerbe	Einheit	Juli 2025	Aug. 2025	Sept. 2025	Okt. 2025	Nov. 2025	Dez. 2025	2025 insgesamt
<b>Baugewerbe</b> <b>Bauhauptgewerbe/Bau von Gebäuden,</b> <b>Tiefbau, Abbrucharbeiten und vorbe-</b> <b>reitende Baustellenarbeiten u. a. 23)</b>								
* Tätige Personen 5)	Anzahl	10.526	10.605	10.639	...	...	...	x
* Geleistete Arbeitsstunden	1.000 h	1.187	1.013	1.148	...	...	...	...
davon								
* Wohnungsbau	1.000 h	206	183	206	...	...	...	...
* gewerblicher Bau	1.000 h	478	411	452	...	...	...	...
* öffentlicher und Straßenbau	1.000 h	503	418	491	...	...	...	...
* Entgelte	1.000 EUR	40.994	37.914	39.392	...	...	...	...
Gesamtumsatz (ohne Umsatzsteuer)	1.000 EUR	206.999	212.390	204.406	...	...	...	...
* darunter baugewerblicher Umsatz								
(ohne Umsatzsteuer)	1.000 EUR	205.680	211.254	203.005	...	...	...	...
davon								
* Wohnungsbau	1.000 EUR	29.770	38.705	34.400	...	...	...	...
* gewerblicher Bau	1.000 EUR	92.191	80.829	84.504	...	...	...	...
* öffentlicher und Straßenbau	1.000 EUR	83.718	91.720	84.101	...	...	...	...
Index des Auftragseingangs	2010=100	215,7	283,4	225,2	...	...	...	x
Wohnungsbau	2010=100	208,4	190,8	167,7	...	...	...	x
gewerblicher Bau	2010=100	290,0	428,4	305,6	...	...	...	x
öffentlicher und Straßenbau	2010=100	161,5	209,0	186,4	...	...	...	x
<b>Ausbaugewerbe/Bauinstallation und</b> <b>sonstiger Ausbau 23)</b>								
* Tätige Personen 5) 25)	Anzahl	x	x	...	x	x	...	x
* Geleistete Arbeitsstunden	1.000 h	x	x	...	x	x	...	...
* Entgelte	1.000 EUR	x	x	...	x	x	...	...
* Baugewerblicher Umsatz								
(ohne Umsatzsteuer)	1.000 EUR	x	x	...	x	x	...	...

## Landesdaten Mecklenburg-Vorpommern

Handel	Einheit	D 2023	D 2024	Jan. 2024	Febr. 2024	März 2024	April 2024	Mai 2024	Juni 2024
<b>Großhandel</b> 26) 27)									
* Beschäftigte	2015=100	99,7	98,9	98,0	98,4	98,2	98,2	98,3	99,7
* Umsatz nominal (ohne Umsatzsteuer)	2015=100	140,1	136,2	113,3	123,1	138,4	146,0	142,6	140,5
* Umsatz real (ohne Umsatzsteuer)	2015=100	104,6	103,9	87,0	94,6	105,5	111,7	108,3	105,7
<b>Einzelhandel</b> 6) 28)									
* Beschäftigte	2015=100	107,6	107,1	105,8	105,6	106,0	106,6	107,7	109,2
* Umsatz nominal (ohne Umsatzsteuer)	2015=100	126,7	131,0	113,8	114,1	133,0	129,2	138,1	132,5
* Umsatz real (ohne Umsatzsteuer)	2015=100	101,4	102,8	90,2	90,2	104,4	101,3	108,2	104,0
<b>Kfz-Handel sowie Instandhaltung und Reparatur von Kfz</b> 26)									
* Beschäftigte	2015=100	108,3	110,7	109,3	109,4	109,7	109,4	109,3	109,9
* Umsatz nominal (ohne Umsatzsteuer)	2015=100	137,2	143,1	127,8	141,8	147,3	152,6	146,2	146,2
* Umsatz real (ohne Umsatzsteuer)	2015=100	105,2	107,3	95,8	106,0	110,4	115,2	110,4	110,5

Handel	Einheit	D 2024	D 2025	Jan. 2025	Febr. 2025	März 2025	April 2025	Mai 2025	Juni 2025
<b>Großhandel</b> 26) 27)									
* Beschäftigte	2015=100	98,9	...	95,3	94,0	93,9	95,4	95,6	94,2
* Umsatz nominal (ohne Umsatzsteuer)	2015=100	136,2	...	115,8	123,3	138,9	142,7	141,4	149,1
* Umsatz real (ohne Umsatzsteuer)	2015=100	103,9	...	88,0	93,2	104,7	108,2	107,3	112,6
<b>Einzelhandel</b> 6) 28)									
* Beschäftigte	2015=100	107,1	...	101,7	101,4	102,5	103,4	106,8	109,1
* Umsatz nominal (ohne Umsatzsteuer)	2015=100	131,0	...	119,2	111,6	129,1	138,6	140,3	136,1
* Umsatz real (ohne Umsatzsteuer)	2015=100	102,8	...	93,3	86,7	99,8	106,7	108,0	105,0
<b>Kfz-Handel sowie Instandhaltung und Reparatur von Kfz</b> 26)									
* Beschäftigte	2015=100	110,7	...	111,9	112,7	113,6	113,2	113,1	112,8
* Umsatz nominal (ohne Umsatzsteuer)	2015=100	143,1	...	135,0	134,7	153,1	150,8	147,5	149,0
* Umsatz real (ohne Umsatzsteuer)	2015=100	107,3	...	99,4	99,3	112,5	110,5	107,9	108,9

Gastgewerbe 28)	Einheit	D 2023	D 2024	Jan. 2024	Febr. 2024	März 2024	April 2024	Mai 2024	Juni 2024
* Beschäftigte	2015=100	107,9	107,8	100,4	99,4	103,1	107,2	110,6	112,7
* Umsatz nominal (ohne Umsatzsteuer)	2015=100	124,6	123,9	71,1	75,5	103,0	100,1	138,7	151,0
* Umsatz real (ohne Umsatzsteuer)	2015=100	95,3	91,8	54,6	57,7	77,9	74,9	103,0	110,3

Gastgewerbe 28)	Einheit	D 2024	D 2025	Jan. 2025	Febr. 2025	März 2025	April 2025	Mai 2025	Juni 2025
* Beschäftigte	2015=100	107,8	...	99,3	97,6	100,6	105,0	107,6	110,1
* Umsatz nominal (ohne Umsatzsteuer)	2015=100	123,9	...	76,5	74,2	91,9	113,0	133,0	155,6
* Umsatz real (ohne Umsatzsteuer)	2015=100	91,8	...	56,6	54,5	67,6	82,7	93,8	111,5

Tourismus 7)	Einheit	D 2023	D 2024	Jan. 2024	Febr. 2024	März 2024	April 2024	Mai 2024	Juni 2024
* Gästeankünfte	1.000	639,3	670,2	247,6	337,2	542,3	512,2	874,5	896,6
* darunter: von Auslandsgästen	1.000	28,0	30,4	8,8	11,1	17,8	20,6	37,8	45,6
* Gästeübernachtungen	1.000	2.679,6	2.741,3	959,8	1.229,4	1.937,8	1.867,1	3.313,2	3.786,1
* darunter: von Auslandsgästen	1.000	75,7	82,0	25,3	31,5	43,1	50,3	91,4	119,1

Tourismus 7)	Einheit	D 2024	D 2025	Jan. 2025	Febr. 2025	März 2025	April 2025	Mai 2025	Juni 2025
* Gästeankünfte	1.000	670,2	...	271,2	341,9	447,0	670,4	792,3	972,8
* darunter: von Auslandsgästen	1.000	30,4	...	8,7	9,4	11,1	20,3	30,3	44,7
* Gästeübernachtungen	1.000	2.741,3	...	1.029,1	1.224,1	1.555,6	2.485,8	3.010,6	3.903,0
* darunter: von Auslandsgästen	1.000	82,0	...	27,9	29,6	35,3	54,9	81,9	120,8

## Landesdaten Mecklenburg-Vorpommern

Handel	Einheit	Juli 2024	Aug. 2024	Sept. 2024	Okt. 2024	Nov. 2024	Dez. 2024	2024 insgesamt
<b>Großhandel</b> 26) 27)								
* Beschäftigte	2015=100	100,3	100,4	100,7	100,3	97,9	96,5	1.186,9
* Umsatz nominal (ohne Umsatzsteuer)	2015=100	152,4	136,3	138,1	134,1	135,1	134,5	1.634,4
* Umsatz real (ohne Umsatzsteuer)	2015=100	115,1	103,8	105,7	102,0	103,4	103,5	1.246,3
<b>Einzelhandel</b> 6) 28)								
* Beschäftigte	2015=100	109,6	109,1	107,9	107,4	105,1	104,8	1.284,8
* Umsatz nominal (ohne Umsatzsteuer)	2015=100	143,7	137,8	127,1	132,0	134,5	135,7	1.571,5
* Umsatz real (ohne Umsatzsteuer)	2015=100	113,0	108,2	100,0	103,2	105,5	105,7	1.233,9
<b>Kfz-Handel sowie Instandhaltung und Reparatur von Kfz</b> 26)								
* Beschäftigte	2015=100	110,1	110,9	112,9	112,7	112,9	112,4	1.328,9
* Umsatz nominal (ohne Umsatzsteuer)	2015=100	151,3	135,2	147,8	146,9	149,2	125,3	1.717,6
* Umsatz real (ohne Umsatzsteuer)	2015=100	114,1	101,8	110,4	109,4	110,5	92,5	1.287,0

Handel	Einheit	Juli 2025	Aug. 2025	Sept. 2025	Okt. 2025	Nov. 2025	Dez. 2025	2025 insgesamt
<b>Großhandel</b> 26) 27)								
* Beschäftigte	2015=100	94,0	94,6	...	...	...	...	...
* Umsatz nominal (ohne Umsatzsteuer)	2015=100	152,2	135,2	...	...	...	...	...
* Umsatz real (ohne Umsatzsteuer)	2015=100	115,0	102,8	...	...	...	...	...
<b>Einzelhandel</b> 6) 28)								
* Beschäftigte	2015=100	109,5	108,6	107,2	...	...	...	...
* Umsatz nominal (ohne Umsatzsteuer)	2015=100	149,9	137,1	131,1	...	...	...	...
* Umsatz real (ohne Umsatzsteuer)	2015=100	115,8	105,7	101,1	...	...	...	...
<b>Kfz-Handel sowie Instandhaltung und Reparatur von Kfz</b> 26)								
* Beschäftigte	2015=100	112,5	114,7	...	...	...	...	...
* Umsatz nominal (ohne Umsatzsteuer)	2015=100	159,5	121,8	...	...	...	...	...
* Umsatz real (ohne Umsatzsteuer)	2015=100	116,5	89,0	...	...	...	...	...

Gastgewerbe 28)	Einheit	Juli 2024	Aug. 2024	Sept. 2024	Okt. 2024	Nov. 2024	Dez. 2024	2024 insgesamt
* Beschäftigte	2015=100	115,3	116,5	111,9	109,2	104,9	102,7	1.293,9
* Umsatz nominal (ohne Umsatzsteuer)	2015=100	187,5	194,5	155,9	127,7	86,7	95,5	1.487,2
* Umsatz real (ohne Umsatzsteuer)	2015=100	138,3	143,2	113,6	93,7	64,2	70,7	1.102,1

Gastgewerbe 28)	Einheit	Juli 2025	Aug. 2025	Sept. 2025	Okt. 2025	Nov. 2025	Dez. 2025	2025 insgesamt
* Beschäftigte	2015=100	112,0	113,6	110,4	...	...	...	...
* Umsatz nominal (ohne Umsatzsteuer)	2015=100	184,4	196,9	153,1	...	...	...	...
* Umsatz real (ohne Umsatzsteuer)	2015=100	132,4	141,3	107,5	...	...	...	...

Tourismus 7)	Einheit	Juli 2024	Aug. 2024	Sept. 2024	Okt. 2024	Nov. 2024	Dez. 2024	2024 insgesamt
* Gästeankünfte	1.000	1.123,4	1.146,9	873,4	724,6	374,5	389,2	8.042,3
* darunter: von Auslandsgästen	1.000	77,6	60,3	37,5	20,6	13,3	13,5	364,5
* Gästeübernachtungen	1.000	5.423,8	5.358,0	3.526,1	2.831,8	1.308,4	1.354,3	32.896,1
* darunter: von Auslandsgästen	1.000	210,9	177,4	102,4	56,4	37,7	37,9	983,4

Tourismus 7)	Einheit	Juli 2025	Aug. 2025	Sept. 2025	Okt. 2025	Nov. 2025	Dez. 2025	2025 insgesamt
* Gästeankünfte	1.000	1.112,6	1.192,2	838,2	...	...	...	...
* darunter: von Auslandsgästen	1.000	77,2	57,1	32,4	...	...	...	...
* Gästeübernachtungen	1.000	5.367,6	5.668,4	3.496,4	...	...	...	...
* darunter: von Auslandsgästen	1.000	225,2	178,5	91,2	...	...	...	...

## Landesdaten Mecklenburg-Vorpommern

Verkehr	Einheit	D 2023	D 2024	Jan. 2024	Febr. 2024	März 2024	April 2024	Mai 2024	Juni 2024
<b>Straßenverkehrsunfälle</b>									
* Unfälle mit Personenschaden und Sachschaden <sup>29)</sup>	Anzahl	537	533	515	342	401	515	626	600
darunter: Unfälle mit Personenschaden	Anzahl	407	408	331	231	303	397	519	497
* getötete Personen	Anzahl	5	8	4	5	6	4	9	11
* verletzte Personen	Anzahl	517	518	433	296	393	496	664	660
<b>Kraftfahrzeuge <sup>30)</sup></b>									
* Zulassungen fabrikneuer Kraftfahrzeuge darunter	Anzahl	3.249	3.412	2.787	3.101	4.154	3.431	3.859	4.775
* Personenkraftwagen <sup>31)</sup>	Anzahl	2.319	2.389	2.069	2.154	2.880	2.292	2.501	3.219
* Lastkraftwagen	Anzahl	374	456	388	504	568	456	492	698
<b>Seeschifffahrt</b>									
Güterempfang	1.000 t	1.457,6	1.390,1	1.497,0	1.261,0	1.369,0	1.159,0	1.352,0	1.489,0
Güterversand	1.000 t	1.081,8	1.107,3	1.138,0	1.245,0	1.129,0	1.120,0	1.149,0	1.157,0
<b>Binnenschifffahrt</b>									
* Güterempfang	1.000 t	0,1	0,3	-	-	-	3,7	-	-
* Güterversand	1.000 t	0,6	0,6	0,5	0,5	1,0	0,4	0,4	0,9

Verkehr	Einheit	D 2024	D 2025	Jan. 2025	Febr. 2025	März 2025	April 2025	Mai 2025	Juni 2025
<b>Straßenverkehrsunfälle</b>									
* Unfälle mit Personenschaden und Sachschaden <sup>29)</sup>	Anzahl	533	...	504	344	415	491	557	598
darunter: Unfälle mit Personenschaden	Anzahl	408	...	333	229	313	383	429	479
* getötete Personen	Anzahl	8	...	6	4	7	13	6	10
* verletzte Personen	Anzahl	518	...	418	296	395	457	560	575
<b>Kraftfahrzeuge <sup>30)</sup></b>									
* Zulassungen fabrikneuer Kraftfahrzeuge darunter	Anzahl	3.412	...	2.748	2.541	3.564	3.302	3.265	3.769
* Personenkraftwagen <sup>31)</sup>	Anzahl	2.389	...	2.119	1.884	2.526	2.304	2.293	2.629
* Lastkraftwagen	Anzahl	456	...	375	387	452	469	416	531
<b>Seeschifffahrt</b>									
Güterempfang	1.000 t	1.390,1	...	1.411,0	1.397,0	1.548,0	1.873,8	1.583,5	1.658,5
Güterversand	1.000 t	1.107,3	...	1.090,0	1.101,0	1.296,0	978,8	1.189,8	1.006,8
<b>Binnenschifffahrt</b>									
* Güterempfang	1.000 t	0,3	...	-	-	-	0,9	5,7	1,2
* Güterversand	1.000 t	0,6	...	0,5	0,5	0,8	1,0	0,4	0,9

## Landesdaten Mecklenburg-Vorpommern

Verkehr	Einheit	Juli 2024	Aug. 2024	Sept. 2024	Okt. 2024	Nov. 2024	Dez. 2024	2024 insgesamt
<b>Straßenverkehrsunfälle</b>								
* Unfälle mit Personenschaden und Sachschaden 29)	Anzahl	649	604	656	518	489	478	6.393
darunter: Unfälle mit Personenschaden	Anzahl	511	506	543	376	345	336	4.895
* getötete Personen	Anzahl	8	10	17	9	2	8	93
* verletzte Personen	Anzahl	661	648	694	452	408	415	6.220
<b>Kraftfahrzeuge 30)</b>								
* Zulassungen fabrikneuer Kraftfahrzeuge darunter	Anzahl	3.428	2.611	3.257	3.060	3.046	3.440	40.949
* Personenkraftwagen 31)	Anzahl	2.354	1.809	2.381	2.240	2.318	2.456	28.673
* Lastkraftwagen	Anzahl	451	317	368	378	416	438	5.474
<b>Seeschifffahrt</b>								
Güterempfang	1.000 t	1.404,0	1.291,0	1.431,0	1.717,0	1.401,0	1.310,0	16.681,0
Güterversand	1.000 t	1.259,0	1.109,0	963,0	1.015,0	1.116,0	888,0	13.288,0
<b>Binnenschifffahrt</b>								
* Güterempfang	1.000 t	-	-	-	0,2	-	-	3,9
* Güterversand	1.000 t	-	0,9	0,5	0,5	0,6	0,5	6,7

Verkehr	Einheit	Juli 2025	Aug. 2025	Sept. 2025	Okt. 2025	Nov. 2025	Dez. 2025	2025 insgesamt
<b>Straßenverkehrsunfälle</b>								
* Unfälle mit Personenschaden und Sachschaden 29)	Anzahl	691	530	...	...	...	...	...
darunter: Unfälle mit Personenschaden	Anzahl	544	448	...	...	...	...	...
* getötete Personen	Anzahl	13	8	...	...	...	...	...
* verletzte Personen	Anzahl	726	564	...	...	...	...	...
<b>Kraftfahrzeuge 30)</b>								
* Zulassungen fabrikneuer Kraftfahrzeuge darunter	Anzahl	3.749	2.581	3.328	...	...	...	...
* Personenkraftwagen 31)	Anzahl	2.585	1.890	2.533	...	...	...	...
* Lastkraftwagen	Anzahl	464	290	408	...	...	...	...
<b>Seeschifffahrt</b>								
Güterempfang	1.000 t	1.536,4	...	...	...	...	...	...
Güterversand	1.000 t	1.053,3	...	...	...	...	...	...
<b>Binnenschifffahrt</b>								
* Güterempfang	1.000 t	-	...	...	...	...	...	...
* Güterversand	1.000 t	0,5	...	...	...	...	...	...

## Landesdaten Mecklenburg-Vorpommern

Außenhandel <sup>8)</sup>	Einheit	D 2023	D 2024	Jan. 2024	Febr. 2024	März 2024	April 2024	Mai 2024	Juni 2024
<b>Ausfuhr (Spezialhandel) <sup>32)</sup></b>									
* Insgesamt	Mill. EUR	824,6	778,3	793,7	795,4	806,5	775,5	793,7	849,6
darunter									
* Güter der Ernährungswirtschaft	Mill. EUR	268,2	256,3	309,6	287,1	268,9	278,1	242,2	255,1
* Güter der gewerblichen Wirtschaft	Mill. EUR	519,3	488,3	449,1	470,6	498,5	457,0	527,5	565,5
davon									
* Rohstoffe	Mill. EUR	8,0	7,0	6,3	8,2	8,8	7,5	8,0	6,9
* Halbwaren	Mill. EUR	64,2	68,4	70,0	62,4	69,1	64,5	57,1	71,3
* Fertigwaren	Mill. EUR	447,1	412,9	372,8	399,9	420,6	385,0	462,3	487,3
davon									
* Vorerzeugnisse	Mill. EUR	71,6	39,9	38,8	35,5	37,0	38,4	63,3	35,5
* Enderzeugnisse	Mill. EUR	375,5	373,0	334,0	364,4	383,6	346,5	399,0	451,8
davon nach									
* Europa	Mill. EUR	574,3	554,2	557,7	551,7	575,5	520,2	562,6	608,2
* darunter: in EU-Länder	Mill. EUR	449,4	409,4	457,2	422,0	412,7	405,0	370,2	474,4
* Afrika	Mill. EUR	58,6	52,7	74,5	76,3	59,9	48,2	43,2	75,3
* Amerika	Mill. EUR	106,3	82,4	95,6	90,6	84,7	86,7	95,3	76,1
* Asien	Mill. EUR	77,7	77,0	61,0	67,8	77,2	110,1	81,3	79,1
* Australien, Ozeanien u. übrige Gebiete	Mill. EUR	5,3	7,3	3,2	5,1	5,0	6,6	6,0	4,5
<b>Einfuhr (Generalhandel) <sup>32)</sup></b>									
* Insgesamt	Mill. EUR	764,7	751,9	745,4	1.044,0	715,9	679,1	708,5	699,8
darunter									
* Güter der Ernährungswirtschaft	Mill. EUR	134,4	120,1	129,3	125,7	121,3	126,7	122,6	113,9
* Güter der gewerblichen Wirtschaft	Mill. EUR	560,9	569,5	565,4	869,2	535,0	482,5	544,5	513,9
davon									
* Rohstoffe	Mill. EUR	86,5	60,7	62,0	61,8	112,4	35,3	41,6	62,8
* Halbwaren	Mill. EUR	116,6	115,5	125,6	82,5	112,2	78,5	122,7	83,2
* Fertigwaren	Mill. EUR	357,8	393,3	377,8	724,9	310,4	368,7	380,2	367,9
davon									
* Vorerzeugnisse	Mill. EUR	89,3	94,3	112,6	93,6	72,2	97,5	103,5	99,3
* Enderzeugnisse	Mill. EUR	268,6	299,0	265,2	631,3	238,2	271,2	276,7	268,6
davon aus									
* Europa	Mill. EUR	568,9	565,0	530,5	557,3	607,1	573,3	574,0	551,5
* darunter: aus EU-Ländern	Mill. EUR	478,9	480,7	446,3	433,7	461,8	494,6	518,0	448,7
* Afrika	Mill. EUR	17,0	5,3	2,6	3,7	4,1	2,6	3,4	2,2
* Amerika	Mill. EUR	78,3	61,3	122,1	30,1	36,3	18,8	50,2	39,4
* Asien	Mill. EUR	90,5	86,3	88,9	76,2	66,5	82,8	79,6	92,7
* Australien, Ozeanien und übrigen Gebieten	Mill. EUR	9,0	32,8	0,4	375,8	0,8	0,3	0,6	12,7



## Landesdaten Mecklenburg-Vorpommern

Außenhandel <sup>§)</sup>	Einheit	Juli 2024	Aug. 2024	Sept. 2024	Okt. 2024	Nov. 2024	Dez. 2024	2024 insgesamt
<b>Ausfuhr (Spezialhandel) <sup>32)</sup></b>								
* Insgesamt	Mill. EUR	827,3	816,5	716,1	718,3	734,9	712,3	9.339,8
darunter								
* Güter der Ernährungswirtschaft	Mill. EUR	299,7	215,1	222,2	223,3	260,6	214,0	3.075,8
* Güter der gewerblichen Wirtschaft	Mill. EUR	498,9	566,7	463,4	453,6	434,0	474,1	5.859,1
davon								
* Rohstoffe	Mill. EUR	6,7	5,8	4,2	8,4	5,7	7,2	83,9
* Halbwaren	Mill. EUR	71,5	75,6	61,6	73,2	79,6	64,8	820,9
* Fertigwaren	Mill. EUR	420,6	485,3	397,6	372,0	348,7	402,0	4.954,3
davon								
* Vorerzeugnisse	Mill. EUR	41,7	33,4	36,1	39,7	16,5	62,7	478,8
* Enderzeugnisse	Mill. EUR	378,9	452,0	361,5	332,3	332,2	339,3	4.475,5
davon nach								
* Europa	Mill. EUR	579,3	592,1	538,3	535,0	557,3	472,5	6.650,5
* darunter: in EU-Länder	Mill. EUR	432,5	364,5	394,5	393,4	409,0	377,5	4.912,9
* Afrika	Mill. EUR	77,2	54,6	19,1	30,6	38,1	35,7	632,7
* Amerika	Mill. EUR	76,1	69,5	77,6	77,9	56,1	102,9	989,2
* Asien	Mill. EUR	86,4	70,5	60,8	69,2	69,3	91,7	924,5
* Australien, Ozeanien u. übrige Gebiete	Mill. EUR	5,3	26,1	15,8	2,6	4,3	2,8	87,2
<b>Einfuhr (Generalhandel) <sup>32)</sup></b>								
* Insgesamt	Mill. EUR	671,1	722,3	746,7	866,0	669,9	753,7	9.022,4
darunter								
* Güter der Ernährungswirtschaft	Mill. EUR	123,3	112,8	125,6	122,5	122,4	94,7	1.440,7
* Güter der gewerblichen Wirtschaft	Mill. EUR	489,0	549,8	550,8	667,7	468,9	597,6	6.834,3
davon								
* Rohstoffe	Mill. EUR	53,0	45,5	53,4	98,4	17,3	84,7	728,3
* Halbwaren	Mill. EUR	77,6	124,8	131,3	158,6	108,0	181,6	1.386,4
* Fertigwaren	Mill. EUR	358,4	379,5	366,2	410,7	343,7	331,3	4.719,6
davon								
* Vorerzeugnisse	Mill. EUR	101,9	99,8	107,0	103,8	64,6	76,0	1.131,8
* Enderzeugnisse	Mill. EUR	256,5	279,6	259,1	307,0	279,1	255,3	3.587,8
davon aus								
* Europa	Mill. EUR	500,3	556,6	605,5	629,2	528,5	566,3	6.780,1
* darunter: aus EU-Ländern	Mill. EUR	443,2	503,6	504,4	528,3	469,4	516,7	5.768,6
* Afrika	Mill. EUR	2,3	5,9	1,7	6,5	24,6	4,2	63,8
* Amerika	Mill. EUR	71,8	59,2	41,0	119,0	40,3	107,0	735,3
* Asien	Mill. EUR	94,9	99,0	96,6	109,5	74,3	74,6	1.035,7
* Australien, Ozeanien und übrigen Gebieten	Mill. EUR	0,7	0,4	0,6	0,4	0,8	0,5	393,9

## Landesdaten Mecklenburg-Vorpommern

Außenhandel <sup>8)</sup>	Einheit	D 2024	D 2025	Jan. 2025	Febr. 2025	März 2025	April 2025	Mai 2025	Juni 2025
<b>Ausfuhr (Spezialhandel) <sup>32)</sup></b>									
* Insgesamt	Mill. EUR	778,3	...	746,6	783,8	905,9	831,9	730,4	790,3
darunter									
* Güter der Ernährungswirtschaft	Mill. EUR	256,3	...	235,6	262,9	301,8	250,1	256,3	211,2
* Güter der gewerblichen Wirtschaft	Mill. EUR	488,3	...	495,5	501,6	584,5	559,0	450,5	548,1
davon									
* Rohstoffe	Mill. EUR	7,0	...	8,2	7,6	6,7	7,2	8,2	7,2
* Halbwaren	Mill. EUR	68,4	...	86,6	106,9	88,8	80,0	68,7	87,1
* Fertigwaren	Mill. EUR	412,9	...	400,6	387,0	488,9	471,8	373,5	453,9
davon									
* Vorerzeugnisse	Mill. EUR	39,9	...	39,6	33,1	39,7	36,1	34,7	41,2
* Enderzeugnisse	Mill. EUR	373,0	...	361,0	353,9	449,3	435,7	338,8	412,7
davon nach									
* Europa	Mill. EUR	554,2	...	549,1	565,6	631,5	611,5	514,2	586,5
* darunter: in EU-Länder	Mill. EUR	409,4	...	383,5	424,3	458,0	392,1	351,1	374,1
* Afrika	Mill. EUR	52,7	...	32,4	68,7	80,2	45,4	80,3	31,4
* Amerika	Mill. EUR	82,4	...	85,6	67,5	109,5	68,4	65,3	65,7
* Asien	Mill. EUR	77,0	...	74,9	71,3	78,1	93,4	63,7	86,9
* Australien, Ozeanien u. übrige Gebiete	Mill. EUR	7,3	...	1,8	6,3	3,9	5,5	4,0	11,3
<b>Einfuhr (Generalhandel) <sup>32)</sup></b>									
* Insgesamt	Mill. EUR	751,9	...	679,6	748,5	734,9	936,3	811,6	790,5
darunter									
* Güter der Ernährungswirtschaft	Mill. EUR	120,1	...	128,7	113,5	147,6	112,2	140,1	100,4
* Güter der gewerblichen Wirtschaft	Mill. EUR	569,5	...	544,9	620,8	573,1	788,3	629,4	639,7
davon									
* Rohstoffe	Mill. EUR	60,7	...	22,6	120,5	37,3	258,0	121,8	131,9
* Halbwaren	Mill. EUR	115,5	...	158,2	122,2	127,4	120,6	107,6	105,2
* Fertigwaren	Mill. EUR	393,3	...	364,1	378,0	408,4	409,7	400,0	402,7
davon									
* Vorerzeugnisse	Mill. EUR	94,3	...	92,2	89,5	90,5	87,6	83,7	80,8
* Enderzeugnisse	Mill. EUR	299,0	...	271,9	288,6	318,0	322,0	316,3	321,9
davon aus									
* Europa	Mill. EUR	565,0	...	525,5	568,5	549,1	687,8	543,0	545,4
* darunter: aus EU-Ländern	Mill. EUR	480,7	...	437,5	466,1	456,5	502,0	483,7	470,1
* Afrika	Mill. EUR	5,3	...	5,4	3,7	4,7	6,0	5,9	4,4
* Amerika	Mill. EUR	61,3	...	60,9	85,6	52,0	155,5	143,1	143,7
* Asien	Mill. EUR	86,3	...	86,6	89,5	95,6	84,7	83,5	94,0
* Australien, Ozeanien und übrigen Gebieten	Mill. EUR	32,8	...	0,6	0,4	32,7	0,7	34,9	1,4

## Landesdaten Mecklenburg-Vorpommern

Außenhandel <sup>8)</sup>	Einheit	Juli 2025	Aug. 2025	Sept. 2025	Okt. 2025	Nov. 2025	Dez. 2025	2025 insgesamt
<b>Ausfuhr (Spezialhandel) <sup>32)</sup></b>								
* Insgesamt	Mill. EUR	733,2	2.145,6	...	...	...	...	...
darunter								
* Güter der Ernährungswirtschaft	Mill. EUR	244,1	220,9	...	...	...	...	...
* Güter der gewerblichen Wirtschaft	Mill. EUR	459,7	1.888,8	...	...	...	...	...
davon								
* Rohstoffe	Mill. EUR	4,7	4,6	...	...	...	...	...
* Halbwaren	Mill. EUR	77,0	76,7	...	...	...	...	...
* Fertigwaren	Mill. EUR	378,0	1.807,5	...	...	...	...	...
davon								
* Vorerzeugnisse	Mill. EUR	37,6	56,0	...	...	...	...	...
* Enderzeugnisse	Mill. EUR	340,4	1.751,5	...	...	...	...	...
davon nach								
* Europa	Mill. EUR	527,1	553,8	...	...	...	...	...
* darunter: in EU-Länder	Mill. EUR	400,5	388,6	...	...	...	...	...
* Afrika	Mill. EUR	41,5	52,8	...	...	...	...	...
* Amerika	Mill. EUR	81,6	1.476,7	...	...	...	...	...
* Asien	Mill. EUR	64,1	53,2	...	...	...	...	...
* Australien, Ozeanien u. übrige Gebiete	Mill. EUR	11,6	3,8	...	...	...	...	...
<b>Einfuhr (Generalhandel) <sup>32)</sup></b>								
* Insgesamt	Mill. EUR	712,5	701,1	...	...	...	...	...
darunter								
* Güter der Ernährungswirtschaft	Mill. EUR	111,6	131,4	...	...	...	...	...
* Güter der gewerblichen Wirtschaft	Mill. EUR	550,3	513,5	...	...	...	...	...
davon								
* Rohstoffe	Mill. EUR	15,5	91,3	...	...	...	...	...
* Halbwaren	Mill. EUR	84,8	58,3	...	...	...	...	...
* Fertigwaren	Mill. EUR	450,0	364,0	...	...	...	...	...
davon								
* Vorerzeugnisse	Mill. EUR	98,4	79,9	...	...	...	...	...
* Enderzeugnisse	Mill. EUR	351,6	284,1	...	...	...	...	...
davon aus								
* Europa	Mill. EUR	536,8	494,6	...	...	...	...	...
* darunter: aus EU-Ländern	Mill. EUR	452,6	419,8	...	...	...	...	...
* Afrika	Mill. EUR	11,8	15,8	...	...	...	...	...
* Amerika	Mill. EUR	31,3	97,2	...	...	...	...	...
* Asien	Mill. EUR	130,6	91,0	...	...	...	...	...
* Australien, Ozeanien und übrigen Gebieten	Mill. EUR	0,6	0,9	...	...	...	...	...

## Landesdaten Mecklenburg-Vorpommern

Gewerbeanzeigen 9)	Einheit	D 2023	D 2024	Jan. 2024	Febr. 2024	März 2024	April 2024	Mai 2024	Juni 2024
* Gewerbebeanmeldungen	Anzahl	880	873	1.265	972	924	850	793	912
* Gewerbeabmeldungen	Anzahl	817	826	1.288	920	800	763	644	723

Gewerbeanzeigen 9)	Einheit	D 2024	D 2025	Jan. 2025	Febr. 2025	März 2025	April 2025	Mai 2025	Juni 2025
* Gewerbebeanmeldungen	Anzahl	873	...	1.104	913	993	963	818	891
* Gewerbeabmeldungen	Anzahl	826	...	1.196	791	803	750	650	704

Insolvenzen	Einheit	D 2023	D 2024	Jan. 2024	Febr. 2024	März 2024	April 2024	Mai 2024	Juni 2024
* Insolvenzen	Anzahl	172	205	208	196	199	255	172	208
davon									
* Unternehmen	Anzahl	22	23	34	25	32	18	22	23
* Verbraucher	Anzahl	124	149	139	146	138	195	124	148
* ehemals selbstständig Tätige	Anzahl	24	30	33	23	27	38	24	36
* sonstige natürliche Personen 33), Nachlässe und Gesamtgut	Anzahl	2	3	2	2	2	4	2	1
* Voraussichtliche Forderungen	1.000 EUR	16.421	29.348	66.463	15.505	30.078	23.416	16.421	18.882

Insolvenzen	Einheit	D 2024	D 2025	Jan. 2025	Febr. 2025	März 2025	April 2025	Mai 2025	Juni 2025
* Insolvenzen	Anzahl	205	...	202	165	227	192	194	165
davon									
* Unternehmen	Anzahl	23	...	31	24	20	29	33	19
* Verbraucher	Anzahl	149	...	143	117	163	124	126	114
* ehemals selbstständig Tätige	Anzahl	30	...	27	22	39	33	34	28
* sonstige natürliche Personen 33), Nachlässe und Gesamtgut	Anzahl	3	...	1	2	5	6	1	4
* Voraussichtliche Forderungen	1.000 EUR	29.348	...	34.254	50.337	33.379	36.387	32.525	17.493

Handwerk 10)	Einheit	D 2022	D 2023	Jan. 2023	Febr. 2023	März 2023	April 2023	Mai 2023	Juni 2023
* Beschäftigte (30.09.)	2020=100	97,1	94,8	x	x	94,9	x	x	94,6
* Umsatz (Vierteljahresdurchschnitt)	2020=100	107,6	111,1	x	x	97,7	x	x	113,1

Handwerk 10)	Einheit	D 2023	D 2024	Jan. 2024	Febr. 2024	März 2024	April 2024	Mai 2024	Juni 2024
* Beschäftigte (30.09.)	2020=100	94,8	92,4	x	x	92,8	x	x	92,6
* Umsatz (Vierteljahresdurchschnitt)	2020=100	111,1	110,1	x	x	93,6	x	x	111,0

Preise	Einheit	D 2023	D 2024	Jan. 2024	Febr. 2024	März 2024	April 2024	Mai 2024	Juni 2024
* Verbraucherpreisindex (Gesamtindex)	2020=100	118,1	120,5	118,5	119,0	119,7	120,3	120,6	120,7
* Nettokaltmieten (Teilindex)	2020=100	103,1	103,8	103,3	103,3	103,3	103,3	103,6	103,6
Index der Erzeugerpreise gewerblicher Produkte (Deutschland)	2021=100	130,1	127,7	127,6	127,1	127,3	127,5	127,5	127,7
* Preisindex für Wohngebäude 34) (Deutschland)	2015=100	126,1	129,8	x	128,5	x	x	129,4	x

Preise	Einheit	D 2024	D 2025	Jan. 2025	Febr. 2025	März 2025	April 2025	Mai 2025	Juni 2025
* Verbraucherpreisindex (Gesamtindex)	2020=100	120,5	...	121,3	121,6	121,9	122,4	122,5	122,8
* Nettokaltmieten (Teilindex)	2020=100	103,8	...	104,3	104,4	104,4	104,5	104,8	104,8
Index der Erzeugerpreise gewerblicher Produkte (Deutschland)	2021=100	127,7	...	128,2	128,0	127,1	126,3	126,0	126,1
* Preisindex für Wohngebäude 34) (Deutschland)	2021=100	129,8	...	x	132,6	x	x	133,6	x

## Landesdaten Mecklenburg-Vorpommern

Gewerbeanzeigen 9)	Einheit	Juli 2024	Aug. 2024	Sept. 2024	Okt. 2024	Nov. 2024	Dez. 2024	2024 insgesamt
* Gewerbeanmeldungen	Anzahl	957	846	797	732	720	709	10.477
* Gewerbeabmeldungen	Anzahl	793	691	743	728	800	1.023	9.916

Gewerbeanzeigen 9)	Einheit	Juli 2025	Aug. 2025	Sept. 2025	Okt. 2025	Nov. 2025	Dez. 2025	2025 insgesamt
* Gewerbeanmeldungen	Anzahl	931	743	892	...	...	...	...
* Gewerbeabmeldungen	Anzahl	707	635	764	...	...	...	...

Insolvenzen	Einheit	Juli 2024	Aug. 2024	Sept. 2024	Okt. 2024	Nov. 2024	Dez. 2024	2024 insgesamt
* Insolvenzen	Anzahl	263	162	210	207	186	191	2.457
davon								
* Unternehmen	Anzahl	22	17	25	26	16	14	274
* Verbraucher	Anzahl	177	117	159	159	140	145	1.787
* ehemals selbstständig Tätige	Anzahl	56	23	23	20	28	31	362
* sonstige natürliche Personen 33), Nachlässe und Gesamtgut	Anzahl	8	5	3	2	2	1	34
* Voraussichtliche Forderungen	1.000 EUR	19.714	24.296	21.932	39.945	56.629	18.890	352.170

Insolvenzen	Einheit	Juli 2025	Aug. 2025	Sept. 2025	Okt. 2025	Nov. 2025	Dez. 2025	2025 insgesamt
* Insolvenzen	Anzahl	195	186	...	...	...	...	...
davon								
* Unternehmen	Anzahl	17	20	...	...	...	...	...
* Verbraucher	Anzahl	144	132	...	...	...	...	...
* ehemals selbstständig Tätige	Anzahl	32	29	...	...	...	...	...
* sonstige natürliche Personen 33), Nachlässe und Gesamtgut	Anzahl	2	5	...	...	...	...	...
* Voraussichtliche Forderungen	1.000 EUR	19.787	14.408	...	...	...	...	...

Handwerk 10)	Einheit	Juli 2023	Aug. 2023	Sept. 2023	Okt. 2023	Nov. 2023	Dez. 2023	2023 insgesamt
* Beschäftigte (30.09.)	2020=100	x	x	95,6	x	x	93,9	x
* Umsatz (Vierteljahresdurchschnitt)	2020=100	x	x	115,1	x	x	118,6	x

Handwerk 10)	Einheit	Juli 2024	Aug. 2024	Sept. 2024	Okt. 2024	Nov. 2024	Dez. 2024	2024 insgesamt
* Beschäftigte (30.09.)	2020=100	x	x	93,2	x	x	91,1	x
* Umsatz (Vierteljahresdurchschnitt)	2020=100	x	x	114,3	x	x	121,1	x

Preise	Einheit	Juli 2024	Aug. 2024	Sept. 2024	Okt. 2024	Nov. 2024	Dez. 2024	2024 insgesamt
* Verbraucherpreisindex (Gesamtindex)	2020=100	121,1	121,0	121,0	121,5	121,3	121,7	x
* Nettokaltmieten (Teilindex)	2020=100	103,9	103,9	104,1	104,2	104,2	104,3	x
Index der Erzeugerpreise gewerblicher Produkte (Deutschland)	2021=100	127,9	128,2	127,5	127,7	128,4	128,3	x
* Preisindex für Wohngebäude 34) (Deutschland)	2015=100	x	130,3	x	x	130,8	x	x

Preise	Einheit	Juli 2025	Aug. 2025	Sept. 2025	Okt. 2025	Nov. 2025	Dez. 2025	2025 insgesamt
* Verbraucherpreisindex (Gesamtindex)	2020=100	123,2	123,3	123,4	123,7	123,3	...	x
* Nettokaltmieten (Teilindex)	2020=100	104,9	104,9	104,9	105,0	105,0	...	x
Index der Erzeugerpreise gewerblicher Produkte (Deutschland)	2021=100	126,0	125,4	125,3	125,4	...	...	x
* Preisindex für Wohngebäude 34) (Deutschland)	2021=100	x	134,3	x	x	...	x	x

## Landesdaten Mecklenburg-Vorpommern

Verdienste <sup>35)</sup>	Einheit	D 2023	D 2024	Jan. 2024	Febr. 2024	März 2024	April 2024	Mai 2024	Juni 2024
Monatlicher Nominallohnindex <sup>36)</sup>	2022=100	x	x	106,5	104,8	112,1	108,6	109,1	110,6
Land- und Forstwirtschaft, Fischerei	2022=100	x	x	107,3	102,7	138,9	103,2	106,4	119,8
Produzierendes Gewerbe und Dienstleistungsbereich	2022=100	x	x	106,6	104,9	111,6	108,6	109,1	110,4
Produzierendes Gewerbe	2022=100	x	x	103,5	105,3	105,5	111,4	112,6	112,6
Dienstleistungsbereich	2022=100	x	x	107,2	104,7	113,2	107,9	108,3	109,9
weiblich	2022=100	x	x	108,1	103,9	111,6	106,8	107,3	109,1
männlich	2022=100	x	x	105,2	105,5	112,5	109,9	110,6	111,8
Nominallohnindex <sup>36) 37)</sup>	2022=100	106	112,5	x	x	107,7	x	x	109,6
Land- und Forstwirtschaft, Fischerei	2022=100	107	114,2	x	x	114,8	x	x	109,7
Produzierendes Gewerbe und Dienstleistungsbereich	2022=100	106	112,4	x	x	107,5	x	x	109,6
Produzierendes Gewerbe	2022=100	107	112,8	x	x	105,1	x	x	112,4
Dienstleistungsbereich	2022=100	106	112,2	x	x	108,1	x	x	108,8
weiblich	2022=100	106	112,2	x	x	107,6	x	x	108,1
männlich	2022=100	106	112,6	x	x	107,7	x	x	110,8

Verdienste <sup>35)</sup>	Einheit	D 2024	D 2025	Jan. 2025	Febr. 2025	März 2025	April 2025	Mai 2025	Juni 2025
Monatlicher Nominallohnindex <sup>36)</sup>	2022=100	x	x	109,3	109,5	111,6	113,5	114,9	118,7
Land- und Forstwirtschaft, Fischerei	2022=100	x	x	116,9	103,6	112,1	114,1	112,6	114,9
Produzierendes Gewerbe und Dienstleistungsbereich	2022=100	x	x	109,2	109,7	111,6	113,6	114,9	118,8
Produzierendes Gewerbe	2022=100	x	x	106,0	106,0	109,9	115,3	117,0	122,0
Dienstleistungsbereich	2022=100	x	x	109,9	110,5	112,0	113,1	114,4	117,9
weiblich	2022=100	x	x	109,5	109,8	111,2	112,5	114,3	117,7
männlich	2022=100	x	x	109,2	109,3	112,0	114,6	115,5	119,6
Nominallohnindex <sup>36) 37)</sup>	2022=100	112,5	...	x	x	110,1	x	x	115,5
Land- und Forstwirtschaft, Fischerei	2022=100	114,2	...	x	x	111,5	x	x	113,1
Produzierendes Gewerbe und Dienstleistungsbereich	2022=100	112,4	...	x	x	110,0	x	x	115,5
Produzierendes Gewerbe	2022=100	112,8	...	x	x	107,9	x	x	117,9
Dienstleistungsbereich	2022=100	112,2	...	x	x	110,5	x	x	114,9
weiblich	2022=100	112,2	...	x	x	110,0	x	x	114,5
männlich	2022=100	112,6	...	x	x	110,2	x	x	116,4

## Landesdaten Mecklenburg-Vorpommern

Verdienste <sup>35)</sup>	Einheit	Juli 2024	Aug. 2024	Sept. 2024	Okt. 2024	Nov. 2024	Dez. 2024	2024 insgesamt
Monatlicher Nominallohnindex <sup>36)</sup>	2022=100	110,4	107,8	107,1	109,7	148,7	112,0	x
Land- und Forstwirtschaft, Fischerei	2022=100	109,0	115,9	113,2	111,0	128,0	118,6	x
Produzierendes Gewerbe und Dienstleistungsbereich	2022=100	110,4	107,7	107,0	109,8	149,1	111,9	x
Produzierendes Gewerbe	2022=100	115,2	107,0	105,6	113,1	142,8	112,7	x
Dienstleistungsbereich	2022=100	109,3	107,8	107,3	109,0	150,7	111,7	x
weiblich	2022=100	108,1	107,0	107,6	108,5	156,5	111,2	x
männlich	2022=100	112,4	108,5	106,6	110,9	142,1	112,6	x
Nominallohnindex <sup>36) 37)</sup>	2022=100	x	x	109,0	x	x	123,6	x
Land- und Forstwirtschaft, Fischerei	2022=100	x	x	112,1	x	x	120,3	x
Produzierendes Gewerbe und Dienstleistungsbereich	2022=100	x	x	108,9	x	x	123,6	x
Produzierendes Gewerbe	2022=100	x	x	110,0	x	x	123,6	x
Dienstleistungsbereich	2022=100	x	x	108,5	x	x	123,5	x
weiblich	2022=100	x	x	107,7	x	x	125,5	x
männlich	2022=100	x	x	109,9	x	x	121,9	x

Verdienste <sup>35)</sup>	Einheit	Juli 2025	Aug. 2025	Sept. 2025	Okt. 2025	Nov. 2025	Dez. 2025	2025 insgesamt
Monatlicher Nominallohnindex <sup>36)</sup>	2022=100	115,0	...	...	...	...	...	x
Land- und Forstwirtschaft, Fischerei	2022=100	128,4	...	...	...	...	...	x
Produzierendes Gewerbe und Dienstleistungsbereich	2022=100	114,7	...	...	...	...	...	x
Produzierendes Gewerbe	2022=100	117,2	...	...	...	...	...	x
Dienstleistungsbereich	2022=100	114,2	...	...	...	...	...	x
weiblich	2022=100	113,9	...	...	...	...	...	x
männlich	2022=100	115,9	...	...	...	...	...	x
Nominallohnindex <sup>36) 37)</sup>	2022=100	x	x	...	x	x	...	x
Land- und Forstwirtschaft, Fischerei	2022=100	x	x	...	x	x	...	x
Produzierendes Gewerbe und Dienstleistungsbereich	2022=100	x	x	...	x	x	...	x
Produzierendes Gewerbe	2022=100	x	x	...	x	x	...	x
Dienstleistungsbereich	2022=100	x	x	...	x	x	...	x
weiblich	2022=100	x	x	...	x	x	...	x
männlich	2022=100	x	x	...	x	x	...	x

## Fußnotenerläuterungen

- 1) Quelle: Statistik der Bundesagentur für Arbeit; Ergebnisse sind vorläufig; die jeweils aktuellen Werte sind im Internetangebot der Bundesagentur für Arbeit als detaillierte Übersichten zu finden.
- 2) Ohne geförderte Stellen des zweiten Arbeitsmarktes.
- 3) Aus gewerblichen Schlachtungen von Tieren in- und ausländischer Herkunft (Rinder, Schweine, Schafe, Pferde, Ziegen).
- 4) Bau von Gebäuden, Tiefbau, Abbrucharbeiten und vorbereitende Baustellenarbeiten u. a.; Betriebe von Unternehmen mit 20 und mehr tätigen Personen.
- 5) Einschließlich der tätigen Inhaberinnen und Inhaber.
- 6) Einschließlich Tankstellen.
- 7) Betriebe ab 10 Betten; einschließlich Campingplätzen (Touristik-Camping) ab 10 Stellplätzen.
- 8) Wegen der unterschiedlichen Abgrenzung von Spezialhandel und Generalhandel ist eine Saldierung der Ein- und Ausfuhrergebnisse nicht sinnvoll.
- 9) Ohne Reisegewerbe.
- 10) Zulassungspflichtiges Handwerk lt. Anlage A der Handwerksordnung.
- 11) Hier: Vierteljahresdurchschnitt.
- 12) Hier: Am 30.09.
- 13) Fortschreibung des Bevölkerungsstandes auf der Basis des Zensus 2022; Abweichungen in den Summen sind durch das angewandte Geheimhaltungsverfahren möglich.  
Nähere Informationen dazu finden Sie unter <https://www.statistikportal.de/de/cell-key-methode>.
- 14) Statt Durchschnitt der Monate hier: Bevölkerung am 31.12.
- 15) Ohne innerhalb der Gemeinde Umgezogene.
- 16) Quelle: Statistik der Bundesagentur für Arbeit.
- 17) Einschließlich Personen "ohne Angabe".
- 18) Arbeitslose in Prozent aller zivilen Erwerbspersonen.
- 19) Summe aller Anspruchsgrundlagen (Saison-Kurzarbeit, Transferkurzarbeit und Kurzarbeit aus wirtschaftlichen und konjunkturellen Gründen).
- 20) Bei den gemeldeten Arbeitsstellen handelt es sich um ungeforderte Arbeitsstellen ohne selbstständige/freiberufliche Tätigkeiten und ohne Stellen der privaten Arbeitsvermittlung.
- 21) Erzeugte Eier in Betrieben bzw. Unternehmen mit mindestens 3.000 Hennenhaltungsplätzen; einschließlich Junghennen-, Bruch- und Knickeiern.
- 22) Betriebe mit 50 und mehr tätigen Personen.
- 23) Betriebe von Unternehmen mit 20 und mehr tätigen Personen.
- 24) Mit einer Nettonennleistung ab 1 MWel.
- 25) Am Ende des Berichtsvierteljahres.
- 26) Die Ergebnisse basieren auf einem Mixmodell (Nutzung von Verwaltungsdaten und Befragung aller großer Unternehmen).
- 27) Einschließlich Handelsvermittlung.
- 28) Der Berichtskreis wird jährlich durch Stichprobenrotation aktualisiert.
- 29) Schwerwiegender Unfall mit Sachschaden (im engeren Sinne) und sonstiger Sachschadensunfall unter Einfluss berauschender Mittel.
- 30) Quelle: Kraftfahrt-Bundesamt.
- 31) Fahrzeuge zur Personenbeförderung mit höchstens 8 Sitzplätzen außer dem Fahrersitz, einschließlich Wohnmobile und Krankenwagen.
- 32) Für Antwortausfälle und Befreiungen sind Zuschätzungen bei den EU-Ländern und damit auch im Insgesamt enthalten.
- 33) Beispielsweise als Gesellschafter oder Mithafter.
- 34) Neubau in konventioneller Bauart, Bauleistungen am Bauwerk.
- 35) Ab dem Berichtsjahr 2022 wurde die Vierteljährliche Verdiensterhebung und die vierjährige Verdienststrukturerhebung durch eine neue monatliche Verdiensterhebung abgelöst. Bis Berichtsjahr 2021 wurden der Wirtschaftszweig A (Land- und Forstwirtschaft, Fischerei) und kleinere Betriebe nicht erhoben.
- 36) Ermittlung aus durchschnittlichen Bruttomonatsverdiensten (einschl. Sonderzahlungen) von Voll-, Teilzeitbeschäftigten sowie geringfügig Beschäftigten für die Wirtschaftszweige A bis S (Wirtschaftszweigklassifikation, Ausgabe 2008 (WZ 2008)).
- 37) In die Berechnung des Nominallohnindex für die einzelnen Quartale und Jahresdurchschnitte werden auch Daten einbezogen, die nachträglich zum jeweiligen Monatsabschluss gemeldet werden.
- 38) Die Zählweise von ausländischen Personen hat sich im Vergleich zu früheren Publikationen geändert. Staatenlose und Personen ohne Angabe zur Staatsangehörigkeit werden nun nicht mehr unter "Keine Angabe", sondern zu den ausländischen Personen gezählt.



## Ausgewählte Kreisdaten

### Erwerbstätigkeit

Land Kreisfreie Stadt Landkreis <i>Große kreis- angehörige Stadt</i>	Sozialversicherungspflichtig Beschäftigte am 31.03.2025 (Arbeitsort) <sup>1)</sup>											
	ins- ge- samt <sup>2)</sup>	davon nach Wirtschaftsabschnitten										
		Land- und Forst- wirt- schaft, Fische- rei	Produ- zieren- des Gewer- be ohne Bauge- werbe	dar- unter  Verar- bei- tendes Gewer- be	Bau- ge- werbe	Handel, Verkehr, Lagerei und Gast- gewerbe	Infor- ma- tion u. Kom- muni- kation	Erbrin- gung v. Finanz- u. Ver- siche- rungs- dienst- leis- tungen	Grund- stücks- u. Woh- nungs- wesen	Erbrin- gung v. freie- rufl., wiss. u. techn. Dienstl. sowie v. sonst. wirt- schaftl. Dienstl.	Öff. Ver- waltg., Verteid., Sozial- versiche- rung, Er- ziehg. u. Unterr., Gesund- heits- u. Sozial- wesen	Sons- tige Dienst- leis- tungen
	Insgesamt											
Mecklenburg- Vorpommern	571.947	14.031	77.298	64.293	39.545	136.178	9.049	7.822	8.020	65.068	193.719	21.217
Rostock	96.630	52	11.655	9.436	2.903	20.999	3.143	2.285	2.037	16.719	32.665	4.172
Schwerin	52.077	41	5.972	4.081	2.193	9.285	2.279	1.160	551	7.493	20.663	2.440
Mecklenburgische Seenplatte darunter	89.363	2.672	11.941	9.714	6.871	21.446	1.062	1.216	1.017	8.728	30.774	3.636
Neubrandenburg	32.299	.	3.646	3.063	1.842	6.785	752	529	.	4.281	12.653	1.375
Landkreis Rostock	70.185	2.695	8.351	6.894	6.558	21.092	921	385	858	7.705	19.778	1.842
Vorpommern-Rügen darunter	71.455	1.940	5.378	4.013	5.858	20.986	574	639	1.278	6.625	25.094	3.083
Stralsund	25.007	.	1.403	887	1.507	5.207	410	.	377	3.545	11.119	1.107
Nordwestmecklenburg darunter	45.194	1.419	10.449	9.300	3.900	9.897	420	494	514	3.393	13.193	1.515
Wismar	17.414	.	4.106	3.793	842	3.220	234	423	.	1.527	6.142	724
Vorpommern-Greifswald darunter	82.519	1.820	8.358	6.926	5.845	18.570	378	1.078	1.184	9.767	32.512	3.007
Greifswald	30.647	18	2.566	2.208	1.108	4.798	202	628	469	5.431	14.158	1.269
Ludwigslust-Parchim	64.524	3.392	15.194	13.929	5.417	13.903	272	565	581	4.638	19.040	1.522
	Darunter: Weiblich											
Mecklenburg- Vorpommern	287.108	3.606	20.070	17.138	4.821	63.076	3.036	4.948	3.906	31.597	139.048	13.000
Rostock	48.046	.	2.488	1.937	.	8.922	1.068	1.337	909	7.600	22.808	2.495
Schwerin	28.315	.	1.549	975	.	4.463	840	708	291	3.807	14.752	1.637
Mecklenburgische Seenplatte darunter	44.571	657	2.969	2.472	808	9.495	339	794	523	4.406	22.325	2.255
Neubrandenburg	17.014	.	889	699	.	3.049	236	285	235	1.940	9.276	878
Landkreis Rostock	33.504	730	2.164	1.857	812	9.182	221	234	434	3.845	14.791	1.091
Vorpommern-Rügen darunter	36.763	438	1.405	1.178	717	10.415	169	425	621	3.067	17.755	1.751
Stralsund	13.138	.	254	181	158	2.419	.	216	157	1.508	7.696	601
Nordwestmecklenburg darunter	21.633	380	2.625	2.351	460	5.100	161	339	284	1.607	9.751	926
Wismar	8.854	.	791	705	121	1.821	.	289	92	729	4.480	434
Vorpommern-Greifswald darunter	43.616	416	2.068	1.797	713	9.338	139	693	574	4.945	22.924	1.806
Greifswald	16.860	.	610	518	114	2.369	.	367	209	2.724	9.641	751
Ludwigslust-Parchim	30.660	949	4.802	4.571	660	6.161	99	418	270	2.320	13.942	1.039

1) Auswertungen aus der Beschäftigungsstatistik der Bundesagentur für Arbeit.

2) Einschließlich der Personen "ohne Angabe" zur wirtschaftlichen Gliederung (nach WZ 2008).

## Ausgewählte Kreisdaten

### Erwerbstätigkeit

Land Kreisfreie Stadt Landkreis <i>Große kreis- angehörige Stadt</i>	Sozialversicherungspflichtig Beschäftigte am 31.03.2025 <sup>1)</sup>				
	insgesamt	und zwar			
		Männer	Frauen	Vollzeitbeschäftigte	Auszubildende
	Beschäftigte am Arbeitsort				
Mecklenburg-Vorpommern	571.947	284.839	287.108	383.695	25.002
Rostock	96.630	48.584	48.046	65.925	4.148
Schwerin	52.077	23.762	28.315	35.334	2.389
Mecklenburgische Seenplatte	89.363	44.792	44.571	58.590	4.104
<i>darunter: Neubrandenburg</i>	32.299	15.285	17.014	21.104	1.700
Landkreis Rostock	70.185	36.681	33.504	46.968	2.958
Vorpommern-Rügen	71.455	34.692	36.763	48.657	3.452
<i>darunter: Stralsund</i>	25.007	11.869	13.138	17.060	1.279
Nordwestmecklenburg	45.194	23.561	21.633	30.280	1.854
<i>darunter: Wismar</i>	17.414	8.560	8.854	11.332	766
Vorpommern-Greifswald	82.519	38.903	43.616	52.604	3.686
<i>darunter: Greifswald</i>	30.647	13.787	16.860	19.257	1.364
Ludwigslust-Parchim	64.524	33.864	30.660	45.337	2.411
	Beschäftigte am Wohnort				
Mecklenburg-Vorpommern	613.234	312.430	300.804	416.500	25.978
Rostock	84.104	43.856	40.248	57.012	3.629
Schwerin	36.712	18.601	18.111	25.263	1.666
Mecklenburgische Seenplatte	94.307	47.950	46.357	62.632	4.218
<i>darunter: Neubrandenburg</i>	22.597	11.460	11.137	15.025	1.220
Landkreis Rostock	83.712	42.005	41.707	57.077	3.300
Vorpommern-Rügen	81.985	41.027	40.958	56.385	3.718
<i>darunter: Stralsund</i>	20.479	10.363	10.116	13.798	1.015
Nordwestmecklenburg	62.913	32.468	30.445	42.766	2.554
<i>darunter: Wismar</i>	15.545	8.243	7.302	10.235	648
Vorpommern-Greifswald	83.978	41.976	42.002	54.659	3.750
<i>darunter: Greifswald</i>	23.424	11.616	11.808	14.863	923
Ludwigslust-Parchim	85.523	44.547	40.976	60.706	3.143

1) Auswertungen aus der Beschäftigungsstatistik der Bundesagentur für Arbeit.

## Ausgewählte Kreisdaten

### Erwerbstätigkeit

Land Kreisfreie Stadt Landkreis	Arbeitslose und Arbeitslosenquote im Oktober 2025							
	Arbeitslose					Arbeitslosenquote 1)		
	Bestand	Veränderung zum						
		Vormonat		Vorjahresmonat		Berichts- monat	Vormonat	Vorjahr
		absolut	%	absolut	%			
Mecklenburg-Vorpommern	62.515	-1.114	-1,8	419	0,7	7,6	7,8	7,6
Rostock	8.322	-132	-1,6	156	1,9	7,5	7,6	7,4
Schwerin	5.319	-41	-0,8	249	4,9	10,6	10,7	10,2
Mecklenburgische Seenplatte	11.222	-214	-1,9	69	0,6	8,8	9,0	8,7
Landkreis Rostock	6.386	8	0,1	149	2,4	5,8	5,8	5,7
Vorpommern-Rügen	9.417	-110	-1,2	-55	-0,6	8,4	8,5	8,4
Nordwestmecklenburg	5.291	-145	-2,7	-37	-0,7	6,4	6,5	6,4
Vorpommern-Greifswald	10.088	-218	-2,1	276	2,8	8,9	9,1	8,6
Ludwigslust-Parchim	6.470	-262	-3,9	-388	-5,7	5,9	6,1	6,2

Land Kreisfreie Stadt Landkreis	Arbeitslose nach ausgewählten Merkmalen							
	Arbeitslose im Rechtskreis SGB III		Arbeitslose im Rechtskreis SGB II		weiblich		im Alter von ...	
	insgesamt	Arbeits- losen- quote 1)	insgesamt	Arbeits- losen- quote 1)	insgesamt	Arbeits- losen- quote 1)	15 bis unter 25 Jahren	55 Jahren und älter
<b>Mecklenburg-Vorpommern</b>	<b>20.266</b>	<b>2,5</b>	<b>42.249</b>	<b>5,2</b>	<b>26.930</b>	<b>6,9</b>	<b>6.930</b>	<b>17.225</b>
Rostock	2.837	2,5	5.485	4,9	3.544	6,7	979	1.837
Schwerin	1.333	2,6	3.986	7,9	2.399	9,9	664	1.149
Mecklenburgische Seenplatte	3.469	2,7	7.753	6,1	4.743	7,8	1.328	3.045
Landkreis Rostock	2.228	2,0	4.158	3,8	2.790	5,2	661	1.865
Vorpommern-Rügen	2.725	2,4	6.692	6,0	4.054	7,4	1.038	2.792
Nordwestmecklenburg	2.108	2,5	3.183	3,8	2.286	5,8	540	1.588
Vorpommern-Greifswald	3.148	2,8	6.940	6,1	4.256	7,7	1.127	2.855
Ludwigslust-Parchim	2.418	2,2	4.052	3,7	2.858	5,5	593	2.094

Quelle: Statistik der Bundesagentur für Arbeit.

1) Arbeitslose in Prozent aller zivilen Erwerbspersonen.

## Ausgewählte Kreisdaten

### Soziales

Land Kreisfreie Stadt Landkreis	Personen in Bedarfsgemeinschaften im Juli 2025							
	insgesamt	und zwar						
		unter 18 Jahre	Auslän- der/-innen 1)	Regel- leistungs- berechtigte	davon			
					erwerbsfähige Leistungsberechtigte		nicht erwerbsfähige Leistungsberechtigte	
					zusammen	darunter Frauen	zusammen	darunter unter 15 Jahre
Mecklenburg-Vorpommern	111.006	32.444	31.512	103.316	80.000	37.876	23.316	22.378
Rostock	15.375	4.140	4.529	14.321	11.334	5.381	2.987	2.851
Schwerin	10.929	3.433	4.700	10.246	7.720	3.787	2.526	2.452
Mecklenburgische Seenplatte	20.122	5.889	4.956	18.700	14.441	6.671	4.259	4.069
Landkreis Rostock	11.814	3.605	3.610	10.980	8.418	4.092	2.562	2.486
Vorpommern-Rügen	15.244	4.357	3.868	14.469	11.225	5.270	3.244	3.098
Nordwestmecklenburg	8.751	2.524	2.469	8.079	6.310	2.987	1.769	1.693
Vorpommern-Greifswald	17.707	5.010	4.300	16.384	12.885	5.989	3.499	3.370
Ludwigslust-Parchim	11.064	3.486	3.080	10.137	7.667	3.699	2.470	2.359

Quelle: Statistik der Bundesagentur für Arbeit.

1) Die Zählweise von ausländischen Personen hat sich im Vergleich zu früheren Publikationen geändert. Staatenlose und Personen ohne Angabe zur Staatsangehörigkeit werden nun nicht mehr unter "Keine Angabe", sondern zu den ausländischen Personen gezählt.

## Ausgewählte Kreisdaten

### Produzierendes Gewerbe

Land Kreisfreie Stadt Landkreis	Verarbeitendes Gewerbe sowie Bergbau und Gewinnung von Steinen und Erden 1)					
	September 2025			Januar bis September 2025		
	Betriebe	tätige Personen 2)	Gesamt- umsatz 3)	Betriebe	tätige Personen 2)	Gesamt- umsatz 3)
	Anzahl		1.000 EUR	Monatsdurchschnitt		1.000 EUR
<b>Mecklenburg-Vorpommern</b>  Rostock Schwerin  Mecklenburgische Seenplatte Landkreis Rostock Vorpommern-Rügen Nordwestmecklenburg Vorpommern-Greifswald Ludwigslust-Parchim	<b>281</b>	<b>48.974</b>	.	<b>282</b>	<b>49.073</b>	.
	34	7.864	.	34	7.754	.
	23	3.195	92.422	23	3.105	849.995
	49	7.372	258.127	49	7.489	1.923.130
	35	5.807	123.038	35	5.959	1.046.030
	15	2.264	40.411	15	2.276	381.968
	39	6.976	200.559	40	7.119	1.885.618
	25	4.440	74.718	25	4.480	841.519
	61	11.056	303.408	61	10.889	2.532.545
	Land Kreisfreie Stadt Landkreis	Bauhauptgewerbe/Bau von Gebäuden, Tiefbau, Abbrucharbeiten und vorbereitende Baustellenarbeiten u. a. 4) 6)				
Betriebe		tätige Personen	Entgelte	geleistete Arbeitsstunden	baugewerblicher Umsatz 3) 5)	Auftrags- einkänge
Anzahl		1.000 EUR	1.000	1.000 EUR		
<b>Mecklenburg-Vorpommern</b>  Rostock Schwerin  Mecklenburgische Seenplatte Landkreis Rostock Vorpommern-Rügen Nordwestmecklenburg Vorpommern-Greifswald Ludwigslust-Parchim	<b>September 2025</b>					
	<b>236</b>	<b>10.639</b>	<b>39.392</b>	<b>1.148</b>	<b>203.005</b>	<b>149.107</b>
	15	812	3.201	87	19.635	5.074
	12	648	2.472	83	11.074	14.223
	49	2.289	8.793	247	39.779	34.411
	41	1.685	6.157	172	26.494	17.667
	32	1.386	5.096	159	23.846	38.096
	20	1.014	3.678	104	19.629	14.147
	32	1.413	4.825	153	31.373	11.132
	35	1.392	5.171	145	31.176	14.357
<b>Mecklenburg-Vorpommern</b>  Rostock Schwerin  Mecklenburgische Seenplatte Landkreis Rostock Vorpommern-Rügen Nordwestmecklenburg Vorpommern-Greifswald Ludwigslust-Parchim	<b>Januar bis September 2025</b>					
	<b>237</b>	<b>10.568</b>	<b>336.121</b>	<b>9.155</b>	<b>1.530.650</b>	<b>1.341.813</b>
	16	797	28.438	697	161.966	110.343
	12	652	21.799	664	99.792	90.792
	50	2.330	73.483	1.938	322.607	270.656
	41	1.681	52.322	1.407	213.563	233.300
	31	1.369	43.249	1.311	182.330	201.417
	20	1.003	33.666	805	160.068	108.721
	32	1.369	40.261	1.200	178.038	137.323
	35	1.366	42.903	1.134	212.284	189.264

1) Betriebe mit 50 und mehr tätigen Personen.

2) Einschließlich der tätigen Inhaber.

3) Ohne Umsatzsteuer.

4) Betriebe von Unternehmen mit 20 und mehr tätigen Personen.

5) Inlandsumsatz.

6) Ende 2019 erfolgten umfängliche Aktualisierungen des Berichtskreises (Abgrenzung der in die Erhebungen einzubeziehenden Betriebe). Zeitgleich wurden methodische Erhebungsvorgaben grundlegend optimiert. Die Vergleichbarkeit der baugewerblichen Konjunkturergebnisse ab Januar 2020 mit Vorzeiträumen ist daher eingeschränkt.

## Ausgewählte Kreisdaten

### Tourismus

Land Kreisfreie Stadt Landkreis	Ankünfte, Übernachtungen und Aufenthaltsdauer der Gäste in Beherbergungsbetrieben <sup>1)</sup>				
	Ankünfte		Übernachtungen		durchschnittliche Aufenthaltsdauer <sup>2)</sup>
	insgesamt	Veränderung gegenüber dem Vorjahreszeitraum	insgesamt	Veränderung gegenüber dem Vorjahreszeitraum	
	Anzahl	%	Anzahl	%	Tage
<b>September 2025</b>					
<b>Mecklenburg-Vorpommern</b>	<b>838.181</b>	<b>-4,0</b>	<b>3.496.363</b>	<b>-0,8</b>	<b>4,2</b>
Rostock	83.888	-2,3	218.130	-2,9	2,6
Schwerin	24.047	-3,7	46.172	-3,7	1,9
Mecklenburgische Seenplatte	106.184	-5,2	382.454	3,0	3,6
Landkreis Rostock	121.575	-4,7	569.611	-1,6	4,7
Vorpommern-Rügen	249.420	1,2	1.169.615	0,5	4,7
Nordwestmecklenburg	75.559	0,3	293.040	1,3	3,9
Vorpommern-Greifswald	140.426	-12,9	704.135	-4,4	5,0
Ludwigslust-Parchim	37.082	-6,8	113.206	-1,3	3,1
<b>Januar bis September 2025</b>					
<b>Mecklenburg-Vorpommern</b>	<b>6.638.513</b>	<b>1,3</b>	<b>27.740.505</b>	<b>1,2</b>	<b>4,2</b>
Rostock	689.502	4,3	1.803.707	3,4	2,6
Schwerin	183.460	3,4	348.353	5,0	1,9
Mecklenburgische Seenplatte	885.467	-1,4	3.267.825	1,5	3,7
Landkreis Rostock	967.917	4,7	4.533.174	1,4	4,7
Vorpommern-Rügen	1.870.587	1,1	8.950.529	1,5	4,8
Nordwestmecklenburg	586.672	4,2	2.341.992	5,5	4,0
Vorpommern-Greifswald	1.163.058	-2,5	5.589.877	-1,9	4,8
Ludwigslust-Parchim	291.850	1,6	905.048	0,0	3,1

1) Betriebe ab 10 Betten, einschließlich Campingplätzen (Touristik-Camping) ab 10 Stellplätzen.

2) Rechnerischer Wert Übernachtungen/Ankünfte.

## Ausgewählte Kreisdaten

### Verkehr

Land Kreisfreie Stadt Landkreis	Straßenverkehrsunfälle und verunglückte Personen im August 2025					
	Straßenverkehrsunfälle			verunglückte Personen		
	insgesamt	davon mit		insgesamt	davon	
		Personen- schaden	Sach- schaden 1)		Getötete	Verletzte
<b>Mecklenburg-Vorpommern</b>	<b>530</b>	<b>448</b>	<b>82</b>	<b>572</b>	<b>8</b>	<b>564</b>
Rostock	47	39	8	50	-	50
Schwerin	35	32	3	33	-	33
Mecklenburgische Seenplatte	95	77	18	101	2	99
Landkreis Rostock	93	73	20	97	1	96
Vorpommern-Rügen	93	80	13	104	1	103
Nordwestmecklenburg	68	57	11	70	-	70
Vorpommern-Greifswald	17	15	2	17	1	16
Ludwigslust-Parchim	82	75	7	100	3	97

1) Schwerwiegender Unfall mit Sachschaden (im engeren Sinne) und sonstiger Unfall unter dem Einfluss berauschender Mittel.

## Ausgewählte Kreisdaten

### Gewerbeanzeigen

Land Kreisfreie Stadt Landkreis	Gewerbeanzeigen 1)			
	September 2025		Januar bis September 2025	
	Anmeldungen	Abmeldungen	Anmeldungen	Abmeldungen
<b>Mecklenburg-Vorpommern</b>	<b>892</b>	<b>764</b>	<b>8.248</b>	<b>7.000</b>
Rostock	147	105	1.119	934
Schwerin	47	31	482	385
Mecklenburgische Seenplatte	143	133	1.243	1.029
Landkreis Rostock	124	96	1.296	1.157
Vorpommern-Rügen	123	132	1.178	1.038
Nordwestmecklenburg	79	58	755	638
Vorpommern-Greifswald	122	108	1.191	984
Ludwigslust-Parchim	107	101	984	835

1) Ohne Reisegewerbe.



## Ausgewählte Kreisdaten

### Insolvenzen

Land Kreisfreie Stadt Landkreis	Insolvenzen					
	August 2025			Januar bis August 2025		
	insgesamt	darunter		insgesamt	darunter	
		Unternehmen	Verbraucher/-innen		Unternehmen	Verbraucher/-innen
<b>Mecklenburg-Vorpommern 1)</b>	<b>186</b>	<b>20</b>	<b>132</b>	<b>1.526</b>	<b>193</b>	<b>1.063</b>
Rostock	12	2	9	216	21	153
Schwerin	20	3	14	127	14	98
Mecklenburgische Seenplatte	45	4	37	384	45	296
Landkreis Rostock	29	6	15	226	33	133
Vorpommern-Rügen	28	1	20	151	12	99
Nordwestmecklenburg	13	2	8	89	24	51
Vorpommern-Greifswald	17	1	10	115	21	73
Ludwigslust-Parchim	21	0	19	213	18	160

1) Einschließlich Schuldnerinnen und Schuldner mit Sitz/Wohnort außerhalb Mecklenburg-Vorpommerns oder unbekannt.